

Επισκόπηση

Επιβαρυνμένο εμφανίζεται σήμερα το επενδυτικό κλίμα στις κυριότερες μετοχικές αγορές, κυρίως της Ασίας, εξαιτίας ανησυχιών σχετικά με το ΑΙ. Περιορισμένες οι εξελίξεις στα γεωπολιτικά με διατηρούμενη την αβεβαιότητα για το πότε θα επιτευχθεί τελική συμφωνία ΗΠΑ – Ιράν μετά την απόρριψη από πλευράς Hezbollah, της συμφωνίας εκχειρίας μεταξύ Λιβάνου – Ισραήλ. Παρόλα αυτά, χθες ο Πρόεδρος Trump εμφανίστηκε αισιόδοξος για τις εξελίξεις. Στις ΗΠΑ οι εβδομαδιαίες αιτήσεις επιδομάτων ανεργίας αυξήθηκαν περισσότερο των εκτιμήσεων και διαμορφώθηκαν σε υψηλό από τον Φεβρουάριο καταδεικνύοντας ήπια επιβράδυνση της αγοράς εργασίας (225.000, εκτίμηση: 215.000, προηγούμενη μέτρηση: 212.000). Το ενδιαφέρον εστιάζεται στη σημερινή δημοσίευση των νέων θέσεων εργασίας εκτός αγροτικού τομέα στις ΗΠΑ. Στην Ευρωζώνη οι λιανικές πωλήσεις Απριλίου παρουσίασαν ενίσχυση πέραν των εκτιμήσεων σε ετήσια βάση (1%, εκτίμηση: 0,30%, Μάρτιος: 2,10%). Ενίσχυση μεγαλύτερη των εκτιμήσεων παρουσίασε τον Απρίλιο η βιομηχανική παραγωγή στη Γαλλία σε ετήσια βάση (2,8%, εκτίμηση: 1,88%, Μάρτιος: 1,3%). Στην Ιαπωνία ενίσχυση παρουσίασε τον Απρίλιο ο πρόδρομος οικονομικός δείκτης ενώ αναμενόμενα υποχώρηση (115,9, εκτίμηση: 114,5, Μάρτιος: 115,4).

Σημαντικά Οικονομικά Γεγονότα

Στην **Ευρωζώνη** αναμένονται τελικές μετρήσεις για το ΑΕΠ α' τριμήνου. Στις **ΗΠΑ** δημοσιεύονται οι νέες θέσεις εργασίας εκτός αγροτικού τομέα Μαΐου καθώς και το ποσοστό ανεργίας για τον ίδιο μήνα.

Χρηματιστήριο

Μειωμένη διάθεση ανάληψης κινδύνου παρατηρείται στις διεθνείς αγορές, λόγω ενίσχυσης της επιφυλακτικότητας γύρω από την τεχνητή νοημοσύνη. Καταλύτης ήταν η Broadcom, η οποία κατέγραψε ισχυρή πτώση (-12,59%) μετά τα αποτελέσματα τριμήνου και τις χαμηλότερες των προσδοκιών προβλέψεις για έσοδα από ΑΙ. Ο δείκτης Philadelphia Semiconductors υποχώρησε (-2,15%) από το ιστορικό υψηλό του. Η ευρύτερη αγορά στις ΗΠΑ κινήθηκε θετικά, με τον S&P 500 equal weight να ενισχύεται (0,79%) καταγράφοντας νέο ιστορικό υψηλό. Ο S&P 500 κατέγραψε άνοδο (0,41%), ενώ ο Nasdaq υποχώρησε οριακά (-0,09%). Σε κλαδικό επίπεδο, ισχυρή επίδοση σημείωσε ο κλάδος υγείας (3,16%), ενώ οι τεχνολογικές εταιρείες υποχώρησαν (-1,43%). Στην Ευρώπη, ο Stoxx 600 κατέγραψε άνοδο (0,52%), με το σημερινό άνοιγμα να είναι ελαφρώς καθοδικό. Στην Ασία, ο Nikkei υποχώρησε (-1,31%) ενώ πιέσεις καταγράφηκαν στον δείκτη Νότιας Κορέας (Kospi: -5,5%) και στις κινεζικές μετοχές στο Χονγκ Κονγκ (-0,7%).

Συνάλλαγμα

Παραμένει περιορισμένη η μεταβλητότητα στις κυριότερες συναλλαγματικές ισοτιμίες, εν αναμονή της ανακοίνωσης των στοιχείων για την αγορά εργασίας στις ΗΠΑ. Ελαφρώς ανοδικά κινείται σήμερα το πρωί η ισοτιμία ευρώ/δολάριο (\$1,1630-35) για δεύτερη συνεχόμενη ημέρα. Σε περίπτωση που τα στοιχεία για την αγορά εργασίας στις ΗΠΑ καταδείξουν ανθεκτικότητα, αναμένεται να ενισχυθεί η πιθανότητα να χρειαστεί η Fed να προβεί σε αύξηση των επιτοκίων μέσα στο έτος, επηρεάζοντας θετικά το δολάριο. Η ήπια υποχώρηση της τιμής του πετρελαίου παρέχει στήριξη στο ευρώ. Στήριξη για την ισοτιμία ευρώ/δολάριο στα \$1,1500, ενώ αντίσταση στα \$1,1850. Ελαφρώς καθοδικά κινείται σήμερα το πρωί η ισοτιμία δολάριο/γιεν (¥159,90-95), παραμένοντας ωστόσο πλησίον του επιπέδου στο οποίο εκτιμάται από τις αγορές ότι οι ιαπωνικές αρχές θα προβούν σε παρέμβαση στην αγορά συναλλάγματος. Σύμφωνα με δημοσιεύματα, η Τράπεζα της Ιαπωνίας εξετάζει το ενδεχόμενο αύξησης των επιτοκίων στη σύσκεψή της στις 16 Ιουνίου κατά 0,25%, καθώς και πρόσθετες αυξήσεις επιτοκίων μέσα στο έτος λόγω των ανοδικών κινδύνων για τον πληθωρισμό.

Επιτόκια

Ήπια καθοδικά οι αποδόσεις στη λήξη κρατικών ομολόγων σε ΗΠΑ και Ευρωζώνη. Τόσο η υποχώρηση των τιμών ενέργειας όσο και η ήπια επιβράδυνση της αγοράς εργασίας περιορίσαν την πιθανότητα για αύξηση επιτοκίων από τη Fed στο 68% για το 2026.

Ενέργεια – Εμπορεύματα

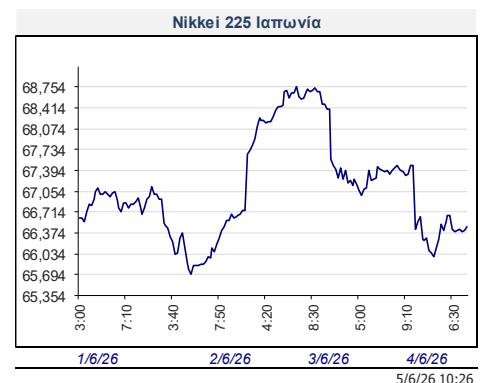
Ελαφρώς καθοδικά σήμερα το πρωί η τιμή του ΣΜΕ WTI (\$92,84/βαρέλι) εν μέσω αντικρουόμενων δηλώσεων αναφορικά με την έκβαση της σύρραξης. Πρόσκαιρη ανοδική επίδραση είχε η χθεσινή απόρριψη της κατάπαυσης του πυρός από τη Hezbollah του Λιβάνου, ωστόσο την άνοδο περιορίσαν οι έμμεσες δηλώσεις του Προέδρου Trump ότι μια οριστική συμφωνία ενδεχομένως να είναι κοντά. Αμφότεροι ο χρυσός (\$4.462/ουγγιά) και το ασήμι (\$72,72/ουγγιά) υποχωρούν. Σε χαμηλό από αρχές Φεβρουαρίου διαμορφώνεται σήμερα η τιμή spot Bitcoin (\$62,620).

	Τρέχουσα Τιμή	Υψηλό Ημέρας	Χαμηλό Ημέρας
Αγορά Συναλλάγματος			
Ευρώ/Δολάριο	1.1629	1.1630	1.1610
Στερλίνα/Δολάριο	1.3442	1.3442	1.3416
Ευρώ/Στερλίνα	0.8652	0.8654	0.8648
Δολάριο/Γιεν	159.93	160.04	159.90
Ευρώ/Γιεν	185.98	185.98	185.70
Δολάριο/Ελβ. Φράγκο	0.788	0.7897	0.7874
Ευρώ/Ελβ. Φράγκο	0.916	0.9171	0.9157

	Τρέχουσα Τιμή	Υψηλό Ημέρας	Χαμηλό Ημέρας
Απόδοση Κρατικών Ομολόγων			
10ετές Γερμανίας	3.02	3.03	3.02
2ετές Γερμανίας	2.65	2.66	2.64
10ετές ΗΠΑ	4.46	4.48	4.46
2ετές ΗΠΑ	4.03	4.05	4.03
10ετές Μ. Βρετανίας	4.90	4.91	4.90
2ετές Μ. Βρετανίας	4.33	4.34	4.32
10ετές Ιαπωνίας	2.67	2.68	2.66
2ετές Ιαπωνίας	1.42	1.42	1.41
10ετές Ελλάδας	3.71	3.74	3.71

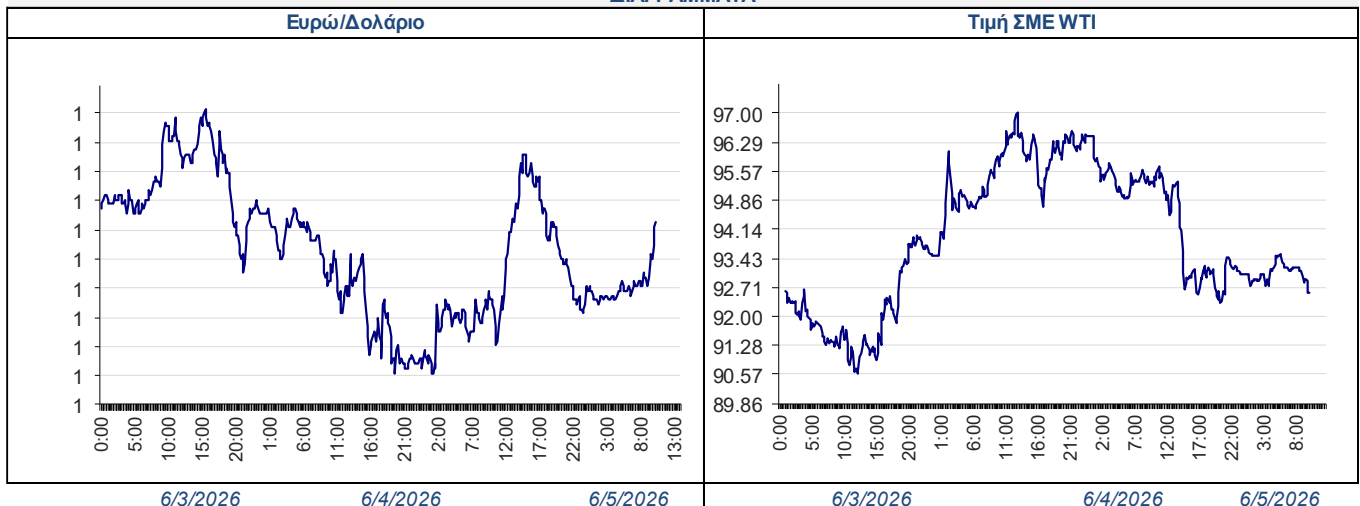
	Τρέχουσα Τιμή	Υψηλό Ημέρας	Χαμηλό Ημέρας
Διατραπεζικά Επιτόκια			
5ετές Swap Ευρώ	2.87	2.86	2.84
5ετές Swap Δολαρίου	3.90	3.93	3.89
5ετές Swap Στερλίνα	4.23	4.25	4.22

	Τρέχουσα Τιμή	Υψηλό Ημέρας	Χαμηλό Ημέρας
Εμπορεύματα			
Τιμή Spot Χρυσός	4,463	4,482	4,429
Τιμή spot Ασήμι	72.625	74.131	71.276



Ημερήσια Ανάλυση Αγορών

	Ημερήσια Μεταβολή (%)	Εβδομαδιαία Μεταβολή (%)	Μηνιαία Μεταβολή (%)	Τριμηνιαία Μεταβολή (%)	Εξαμηνιαία Μεταβολή (%)	Μεταβολή από αρχή έτους (%)	Ετήσια Μεταβολή (%)
ΑΓΟΡΑ ΣΥΝΑΛΛΑΓΜΑΤΟΣ							
Ευρώ/Δολάριο	0.16	-0.26	-0.55	0.17	-0.11	-1.00	1.61
Στερλίνα/Δολάριο	0.13	-0.11	-0.74	0.63	0.85	-0.25	-0.95
Ευρώ/Στερλίνα	0.04	-0.15	0.19	-0.45	-0.93	-0.75	2.59
Δολάριο/Γιεν	-0.06	0.41	1.29	1.48	2.96	2.05	11.42
Ευρώ/Γιεν	0.10	0.17	0.74	1.67	2.85	1.07	13.20
Ευρώ/Ελβ. Φράγκο	-0.07	0.60	0.05	1.03	-2.23	-1.59	-2.35
ΧΡΗΜΑΤΙΣΤΗΡΙΑΚΗ ΑΓΟΡΑ							
S&P 500 ΗΠΑ	0.41	0.27	4.48	11.03	10.39	10.79	27.70
STOXX Ευρώπης 600	-0.23	-0.48	2.18	3.01	7.64	5.20	12.89
Nikkei 225 Ιαπωνία	-1.31	0.39	11.89	20.46	31.88	32.28	77.31
MSCI EM	-1.61	0.39	6.72	17.00	26.96	25.26	48.74
ASE Ελλάδα	-0.52	-1.25	4.99	7.76	11.20	10.36	27.25
ΠΑΓΚΟΣΜΙΟΙ ΜΕΤΟΧΙΚΟΙ ΚΛΑΔΙΚΟΙ ΔΕΙΚΤΕΣ (S&P 1200)							
Energy	-0.10	3.71	-2.43	5.42	28.65	30.31	45.49
Utilities	0.37	-0.83	-5.19	-4.59	5.04	4.70	14.29
Material	-0.46	-0.36	3.11	3.44	19.50	15.36	31.09
Health Care	2.95	0.49	2.89	-3.00	-1.91	-3.20	10.34
Consumer Staples	-0.25	-1.33	-3.23	-4.82	2.08	2.15	-0.64
Financials	1.56	0.32	1.52	3.88	3.33	-0.10	12.20
Industrials	0.73	0.21	0.40	1.87	12.59	11.14	21.06
Real Estate	1.59	-0.64	-1.37	-0.99	6.57	7.10	6.39
Comm. Services	1.23	-1.79	-2.12	6.07	2.34	4.26	27.60
Info. Technology	-1.40	1.06	14.96	32.65	30.98	32.03	64.48
Consumer Discretionary	0.16	-3.05	-0.54	2.13	-2.58	-2.43	9.54
ΑΓΟΡΑ ΕΜΠΟΡΕΥΜΑΤΩΝ							
Τιμή ΣΜΕ WTI	-0.64	5.82	-9.61	14.11	53.86	60.99	45.87
Τιμή ΣΜΕ Brent	-0.34	2.89	-13.80	10.89	48.56	55.65	44.95
Τιμή ΣΜΕ TTF	0.24	6.24	4.14	-3.67	79.23	73.54	34.28
Τιμή spot δικ. Ρύπων	-0.18	-4.62	1.83	9.88	-7.54	-11.12	5.53
Τιμή spot χρυσού	-0.21	-1.65	-2.01	-12.14	6.38	3.38	33.19
Τιμή 3Μ ΣΜΕ χαλκού	0.77	1.68	7.20	6.70	21.68	12.15	44.80
Τιμή 3Μ ΣΜΕ Αλουμινίου	-1.01	0.18	4.09	9.68	26.24	22.38	47.64
ΑΓΟΡΑ ΚΡΑΤΙΚΩΝ ΟΜΟΛΟΓΩΝ (Μεταβολή σε μονάδες βάσης απόδοσης στη λήξη)							
10ετές Γερμανίας	-0.5	8.0	-4.5	17.7	22.0	16.3	43.6
2ετές Γερμανίας	-1.6	11.6	-3.1	40.4	55.0	52.3	77.2
10ετές ΗΠΑ	-1.2	2.6	3.7	32.5	32.6	29.4	7.1
2ετές ΗΠΑ	-1.0	2.9	9.3	45.6	47.2	56.0	11.3
10ετές Μ. Βρετανίας	0.0	8.6	-16.3	35.6	42.2	41.9	28.2
10ετές Ιαπωνίας	-0.5	0.2	15.1	50.6	72.2	60.3	120.2
10ετές Ελλάδα	-1.0	10.6	-10.6	17.4	31.4	26.6	40.5

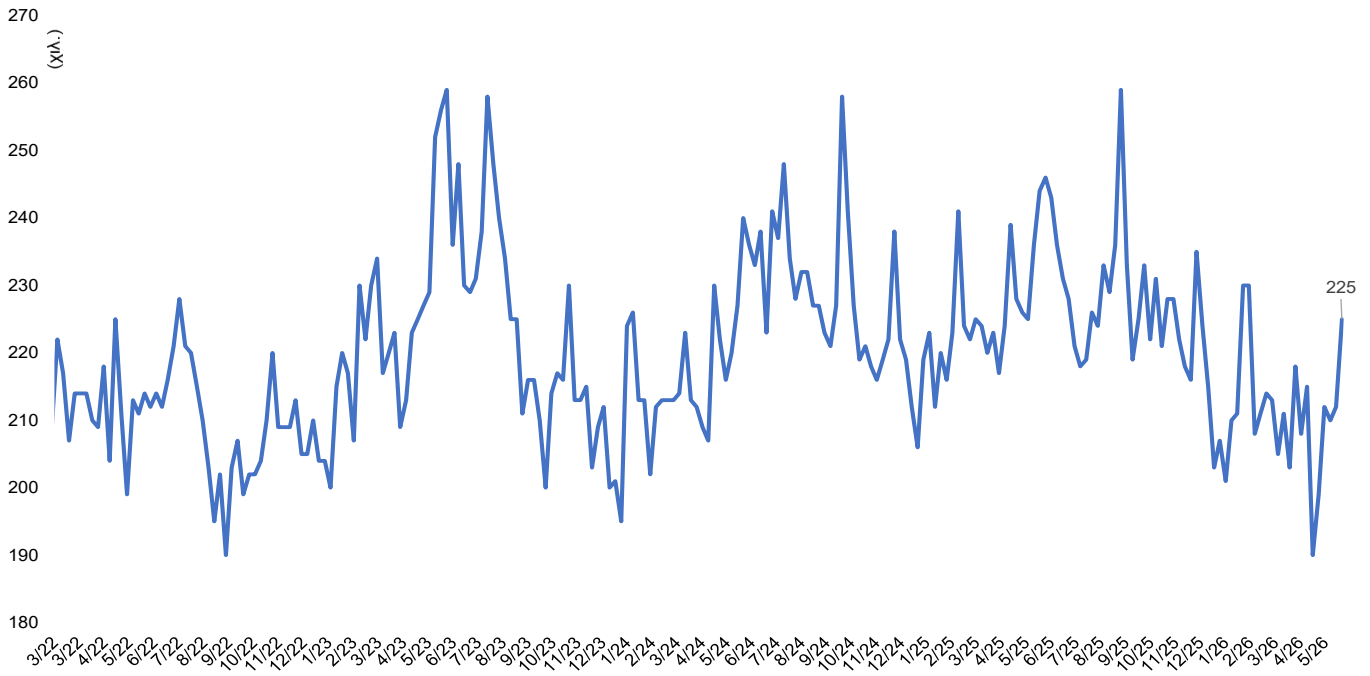
ΔΙΑΓΡΑΜΜΑΤΑ


5/6/26 10:28 πμ

ΟΙΚΟΝΟΜΙΚΑ ΓΕΓΟΝΟΤΑ	ΩΡΑ	ΕΚΤΙΜΗΣΗ	ΠΡΟΗΓ/ΝΗ ΜΕΤΡΗΣΗ
ΕΥΡΩΖΩΝΗ			
ΑΕΠ α΄ τριμήνου, τριμηνιαία μεταβολή, τελική μέτρηση	12:00	0,10%	0,10%
ΑΕΠ α΄ τριμήνου, ετήσια μεταβολή, τελική μέτρηση	12:00	0,80%	0,80%
ΗΠΑ			
Νέες θέσεις εργασίας εκτός αγροτικού τομέα Μαΐου	15:30	88.000	115.000
Ποσοστό ανεργίας Μαΐου	15:30	4,30%	4,30%
Οι αναγραφόμενες ώρες ανακοινώσεων αντιστοιχούν στην τοπική ώρα Ελλάδος			

► **Στις ΗΠΑ οι εβδομαδιαίες αιτήσεις επιδομάτων ανεργίας αυξήθηκαν περισσότερο των εκτιμήσεων και διαμορφώθηκαν σε υψηλό από τον Φεβρουάριο καταδεικνύοντας ήπια επιβράδυνση της αγοράς εργασίας (225.000, εκτίμηση: 215.000, προηγούμενη μέτρηση: 212.000).**

ΗΠΑ: Εβδομαδιαίες αιτήσεις επιδομάτων ανεργίας, 2022 - 2026



Ανάλυση Διεθνών Αγορών

marketanalysis@alpha.gr

Κων/νος Αναθρεπτάκης, CFA

konstantinos.anathreptakis@alpha.gr

Στέλιος Νίστας, CFA

stylianos.nistas@alpha.gr

Στέφανος Οικονομίδης, CFA

stefanos.oikonomidis@alpha.gr

Γιάννης Μαραβέλιος

ioannis.maravelias@alpha.gr

Γιάννης Κανελλόπουλος

Ioannis.kanellopoulos@alpha.gr

Ρήτρα Αποποίησης Ευθύνης: Οι απόψεις, τιμές, ποσά ή/και επιτόκια καθώς και κάθε προφορική ή γραπτή ανάλυση είναι ενδεικτικές, ανανακλούν καλόπιστα γενόμενες παραδοχές και εκτιμήσεις μας, όπως και τη διαθεσιμότητα σε μας πληροφόρηση για τα σχετικά δεδομένα της αγοράς, δεν θεωρούνται πλήρεις και ακριβείς, έχουν δε αποκλειστικά και μόνο ενημερωτικό χαρακτήρα και δεν συνιστούν σε καμία περίπτωση προτροπή ή συμβουλή για πραγματοποίηση οποιασδήποτε συναλλαγής. Περαιτέρω, κανένα από τα δεδομένα που αναφέρονται στο παρόν δεν συνιστούν εγγύηση ή ένδειξη για τη μελλοντική απόδοση οποιοδήποτε χρηματοπιστωτικού μέσου, ισοτιμίας νομισμάτων ή άλλου εμπορικού ή οικονομικού παράγοντα, οι προηγούμενες δε αποδόσεις δεν είναι ενδεικτικές των μελλοντικών. Τα δεδομένα, που παρατίθενται για πληροφοριακούς και μόνο λόγους, έχουν ληφθεί από πηγές που θεωρούνται αξιόπιστες και έχει καταβληθεί κάθε δυνατή επιμέλεια για την ορθή επεξεργασία τους. Ωστόσο τα δεδομένα δεν έχουν επαληθευτεί από την Τράπεζα και δεν παρέχεται καμία εγγύηση, ρητή ή σιωπηρή, για την ακρίβεια, πληρότητα ή εγκυρότητά τους. Ως εκ τούτου, δεν παρέχουμε οποιαδήποτε διαβεβαίωση, ότι οι παραδοχές και εκτιμήσεις μας είναι οι μόνες σωστές, ή ότι η διαθεσιμότητα σε μας πληροφόρηση είναι πλήρης και ακριβής. Οι απόψεις που διατυπώνονται ισχύουν κατά τη χρονική στιγμή έκδοσης του εντύπου, αποτελούν προσωπικές απόψεις των αντιστοιχών αναλυτών και υπόκεινται σε αναθεώρηση χωρίς οποιαδήποτε προειδοποίηση. Κάθε επενδυτική απόφαση πρέπει να λαμβάνεται με ίδια κρίση του επενδυτή και να βασίζεται σε προσωπική ενημέρωση και αξιολόγηση του αναλαμβανόμενου κινδύνου από δικούς του ανεξάρτητους συμβούλους, ιδιαίτερος όσον αφορά θέματα οικονομικής, νομικής, φορολογικής, λογιστικής ή κανονιστικής φύσεως. Η Alpha Bank δεν παρέχει (άμεσα ή έμμεσα) συμβουλευτικές υπηρεσίες, παρά μόνον κατόπιν ρητής έγγραφης συμφωνίας παροχής συμβουλευτικών υπηρεσιών, τόσο δε η Τράπεζα όσο και οι διευθυντές, τα στελέχη και οι εργαζόμενοι σε αυτή δεν φέρουν καμία ευθύνη για οποιαδήποτε άμεση ή έμμεση απώλεια ή ζημία που μπορεί να προκύψει από τη χρήση του παρόντος εντύπου. Η παρούσα ανάλυση δεν συνιστά έρευνα στον τομέα των επενδύσεων κατά την έννοια της ισχύουσας νομοθεσίας και ως εκ τούτου δεν έχει συνταχθεί σύμφωνα ούτε τηρεί τις απαιτήσεις του νόμου για τη διασφάλιση της ανεξαρτησίας της έρευνας στον τομέα των επενδύσεων. Εάν έχετε λάβει το παρόν μήνυμα εκ παραδρομής ή δεν είστε ο παραλήπτης στον οποίο απευθύνεται δεν πρέπει, αμέσως ή εμμέσως να χρησιμοποιήσετε, αναπαραγάγετε, τυπώσετε, διανεμήσετε ή αντιγράψετε μέρος ή το σύνολο αυτού ή συνημμένα σε αυτό έγγραφα. Απαγορεύεται η αναπαραγωγή, αντιγραφή, επανекτύπωση ή μετάδοση του παρόντος εντύπου για οποιοδήποτε σκοπό, χωρίς την προηγούμενη έγγραφη άδεια του εκδότη.