



Εργαλείο Μετατροπής Αρχείων

Εγχειρίδιο Χρήσεως

Περιεχόμενα

Γενικά	3
Αρχεία Εισόδου – Μορφές Αρχείων προς Μετατροπή	5
Μετατροπή Αρχείων Εισόδου – Αρχεία Alpha Web Banking.....	6
Μετατροπή Αρχείων Εισόδου – Αρχεία Alpha Mass Payments & Alpha Bank File Transfer	12
Αρχεία Εξόδου – Μορφές Αρχείων προς Μετατροπή.....	20
Μετατροπή Αρχείων Εξόδου – Αρχεία Alpha Mass Payments & Alpha Bank File Transfer.....	21
Μετατροπή Λογαριασμών σε μορφή IBAN	27
Μηνύματα Λάθους	35

Γενικά

Το Εργαλείο Μετατροπής Αρχείων έχει δημιουργηθεί με σκοπό να σας διευκολύνει στη μετατροπή των αρχείων μαζικών εντολών πληρωμών και εισπράξεων, από τις υφιστάμενες γραμμογραφήσεις τους αλλά και τις νέες που είναι συμβατές με τον Κανονισμό (ΕΕ) 260/2012, σε αρχεία κατάλληλα προς εισαγωγή στο Alpha Web Banking και στο Alpha Mass Payments.

Μέσω του Εργαλείου, σας παρέχεται επίσης η δυνατότητα μετατροπής των λογαριασμών σας (15ψήφιων) στην IBAN μορφή, όπως επίσης δυνατότητα για σάρωση των απαραίτητων εγγράφων για τα προς έγκριση αιτήματα των εισαγωγών.

Μετατροπή Αρχείων Εισόδου – Εξόδου

Η μετατροπή ενός αρχείου ολοκληρώνεται σε τρία απλά βήματα:

1. Επιλογή κατηγορίας αρχείου
2. Επιλογή τύπου αρχείου
3. Μετατροπή – Παραλαβή αρχείου.

Με την είσοδο στο Εργαλείο εμφανίζεται οθόνη (Εικόνα 1) στην οποία θα πρέπει να επιλέξετε την κατηγορία του αρχείου που επιθυμείτε να μετατρέψετε μέσω του Εργαλείου, εάν δηλαδή πρόκειται για αρχείο εισόδου (αρχεία προς αποστολή μέσω των υπηρεσιών) ή αρχείο εξόδου (απαντητικά αρχεία που λαμβάνετε μέσω των υπηρεσιών).

1. Επιλογή Κατηγορίας

2. Επιλογή Τύπου Αρχείου

3. Παραλαβή Αρχείου

Παρακαλούμε επιλέξτε κατηγορία αρχείων προς μετατροπή:

 **Αρχεία Εισόδου**

Υποβολή αρχείων προς μετατροπή, έτσι ώστε να μπορούν να εισαχθούν σε μία από τις υπηρεσίες ηλεκτρονικής τραπεζικής (Alpha Web Banking, Alpha Mass Payments, Alpha Bank File Transfer) για αποστολή προς την Alpha Bank και εκτέλεση (π.χ. αρχεία τύπου μισθοδοσίας, πληρωμών, άμεσων χρεώσεων κ.τ.λ.)

 **Αρχεία Εξόδου**

Υποβολή προς μετατροπή, αρχείων που η Alpha Bank θέτει στη διάθεσή σας μέσω των υπηρεσιών ηλεκτρονικής τραπεζικής Alpha Mass Payments, Alpha Bank File Transfer ('απαντητικά' αρχεία), που αφορούν π.χ. σε αποτελέσματα εκτελέσεως αρχείων (π.χ. μισθοδοσίας, πληρωμών, άμεσων χρεώσεων) καθώς και ενημερωτικά αρχεία (π.χ. αναθέσεων / ανακλήσεων άμεσων χρεώσεων - παγίων εντολών κ.τ.λ.)

 **Μετατροπή λογαριασμών σε μορφή IBAN**

Υποβολή αρχείων που περιέχουν πολλαπλές εγγραφές λογαριασμών σε 15-ψήφια μορφή, με σκοπό της μετατροπής τους σε μορφή IBAN.

[Επόμενο »](#)

Εικόνα 1

Αρχεία Εισόδου – Μορφές Αρχείων προς Μετατροπή

Αρχεία Alpha Web Banking

Αρχικό Αρχείο (από)	→	Αρχείο Μετατροπής (προς)
Αρχείο Μισθοδοσίας (.txt/ .xls)		Αρχείο Μισθοδοσίας (.xml)
Αρχείο Πληρωμής Προμηθευτών (.txt/ .xls)		Αρχείο Πληρωμής Προμηθευτών (.xml)
Αρχείο Λοιπών Μεταφορών (.txt/ .xls)		Αρχείο Λοιπών Μεταφορών (.xml)

Αρχεία Alpha Mass Payments

Αρχικό Αρχείο (από)	→	Αρχείο Μετατροπής (προς)
Αρχείο πιστώσεων (πληρωμών) τύπου Excel		Αρχείο μορφής rain.001 (xml)
Αρχείο Alpha Μισθοδοσίας τύπου text		Αρχείο μορφής rain.001 (xml)
Αρχείο χρεώσεων (εισπράξεων) τύπου Excel		Αρχείο μορφής rain.008 (xml)
Αρχείο πιστώσεων text π.ΕΜΠΤΕ (ΤΧΤ-87 με 15ψήφιος λογαριασμούς)		Αρχείο μορφής rain.001 (xml)
Αρχείο πιστώσεων(πληρωμών) τύπου Excel (Λογαριασμοί Alpha Bank ή/και άλλων SEPA τραπεζών)		Αρχείο μορφής rain.001 (xml)
Αρχείο τελών κυκλοφορίας τύπου Excel		Αρχείο μορφής rain.001 (xml)

Αρχεία Alpha Bank File Transfer

Αρχικό Αρχείο (από)	→	Αρχείο Μετατροπής (προς)
Αρχείο Μισθοδοσίας		Αρχείο μορφής rain.001 (xml)
Αρχείο Υπηρεσίας Ηλ. Πληρωμών (TPI)		Αρχείο μορφής rain.001 (xml)
Αρχείο χρεώσεων παγίων εντολών μεταβλητού ποσού		Αρχείο μορφής rain.008 (xml)
Αρχείο ακυρώσεως αρχείου εντολών Υπ. Ηλ. Πληρωμών (TCI)		Αρχείο μορφής camt.055 (xml)

Μετατροπή Αρχείων Εισόδου – Αρχεία Alpha Web Banking


Για να μετατρέψετε αρχείο εισόδου, στην οθόνη 1. **Επιλογή Κατηγορίας** κάντε κλικ πάνω

1. στο πλαίσιο **Αρχεία Εισόδου** για να το επιλέξετε (εμφανίζεται σκεκαρισμένο το κουτάκι πάνω δεξιά στο πλαίσιο όπως στην Εικόνα 2)


2. στο κουμπί **Επόμενο** κάτω δεξιά στην οθόνη για να μεταβείτε στην οθόνη 2.(Εικόνα 3) **Επιλογή Τύπου Αρχείου**.

1. Επιλογή Κατηγορίας 2. Επιλογή Τύπου Αρχείου 3. Παραλαβή Αρχείου


Παρακαλούμε επιλέξτε κατηγορία αρχείων προς μετατροπή:

 **Αρχεία Εισόδου**

Υποβολή αρχείων προς μετατροπή, έτσι ώστε να μπορούν να εισαχθούν σε μία από τις υπηρεσίες ηλεκτρονικής τραπεζικής (Alpha Web Banking, Alpha Mass Payments, Alpha Bank File Transfer) για αποστολή προς την Alpha Bank και εκτέλεση (π.χ. αρχεία τύπου μισθοδοσίας, πληρωμών, άμεσων χρεώσεων κ.τ.λ.)

 **Αρχεία Εξόδου**

Υποβολή προς μετατροπή, αρχείων που η Alpha Bank θέτει στη διάθεσή σας μέσω των υπηρεσιών ηλεκτρονικής τραπεζικής Alpha Mass Payments, Alpha Bank File Transfer ('απαντητικά' αρχεία), που αφορούν π.χ. σε αποτελέσματα εκτελέσεως αρχείων (π.χ. μισθοδοσίας, πληρωμών, άμεσων χρεώσεων) καθώς και ενημερωτικά αρχεία (π.χ. αναθέσεων / ανακλήσεων άμεσων χρεώσεων - παγίων εντολών κ.τ.λ.)

 **Μετατροπή λογαριασμών σε μορφή IBAN**

Υποβολή αρχείων που περιέχουν πολλαπλές εγγραφές λογαριασμών σε 15-ψήφια μορφή, με σκοπό της μετατροπής τους σε μορφή IBAN.

Επόμενο »

Εικόνα 2

Στην οθόνη 2. *Επιλογή Τύπου Αρχείου*, κάντε κλικ

1. στην αντίστοιχη επιλογή, για να επιλέξετε τον τύπο του προς μετατροπή αρχείου ανάλογα με την υπηρεσία (Εικόνα 3)

2. στο κουμπί *Επόμενο* (κάτω δεξιά στην οθόνη) για να μεταβείτε στην οθόνη 3. *Παραλαβή Αρχείου* (Εικόνα 4)

3. στο κουμπί *Προηγούμενο* (κάτω δεξιά στην οθόνη) αν επιθυμείτε να μεταβείτε στην προηγούμενη οθόνη.

1. Επιλογή Κατηγορίας 2. **Επιλογή Τύπου Αρχείου** 3. Παραλαβή Αρχείου

Παρακαλούμε επιλέξτε τον τύπο αρχείου που επιθυμείτε να μετατρέψετε:

Χρησιμοποιήστε τη μετατροπή αρχείων εισόδου, μόνο για αρχεία που αφορούν σε εργασίες που θα εκτελεστούν από την 01/08/2014 και μετά.

➔ **Αρχεία Alpha Web Banking**

- Αρχείο Μισθοδοσίας
- Αρχείο Πληρωμής Προμηθευτών
- Αρχείο Λοιπών Μεταφορών

➔ **Αρχεία Alpha Mass Payments**

- Αρχείο πιστώσεων (πληρωμών) τύπου Excel (Λογαριασμοί Alpha Bank MONO)
- Αρχείο Alpha Μισθοδοσίας τύπου text
- Αρχείο χρεώσεων (εισπράξεων) τύπου Excel
- Αρχείο πιστώσεων text π.ΕΜΤΕ (TXT-87 με 15ψήφιους λογαριασμούς)
- Αρχείο πιστώσεων (πληρωμών) τύπου Excel (Λογαριασμοί Alpha Bank ή/και άλλων SEPA τραπεζών)
- Αρχείο τελών κυκλοφορίας τύπου Excel

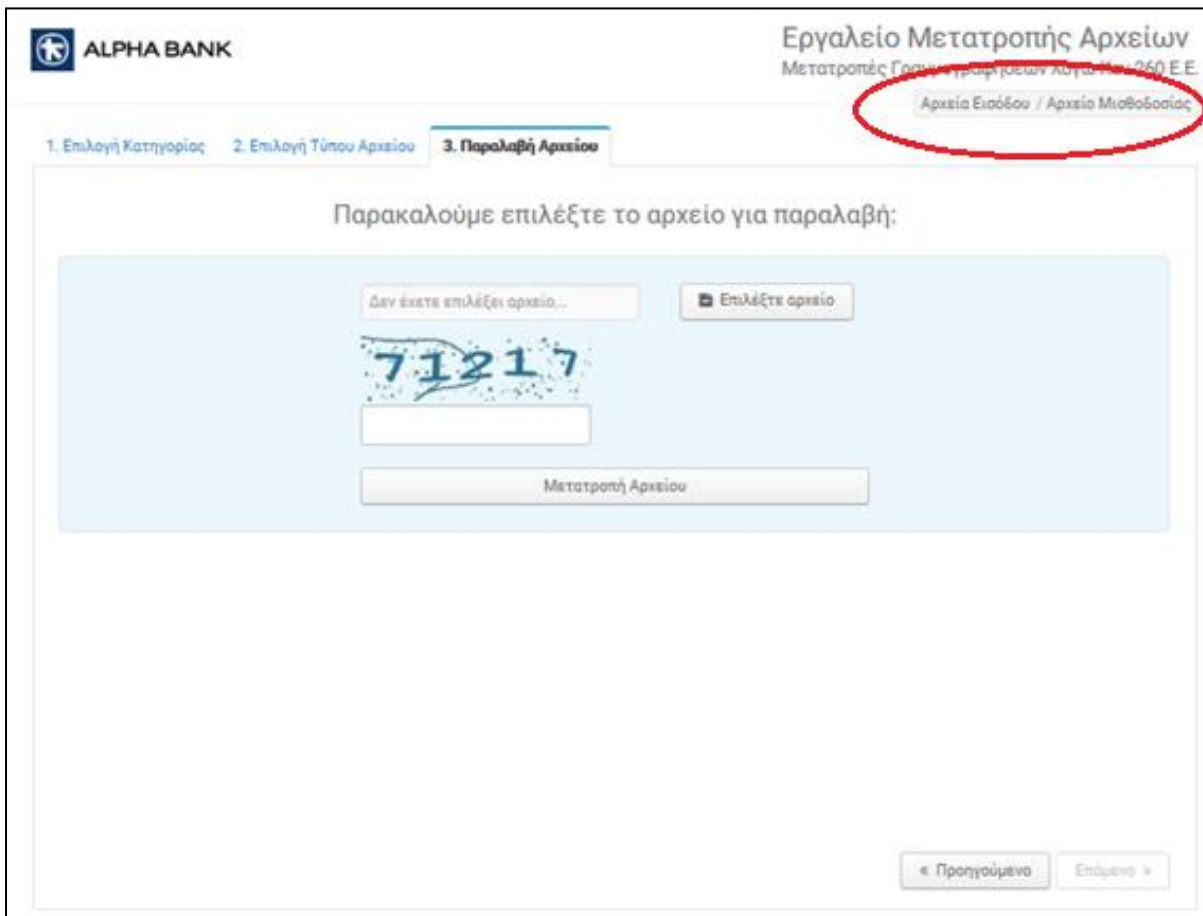
➔ **Αρχεία Alpha Bank File Transfer**

- Αρχείο Μισθοδοσίας
- Αρχείο Υπηρεσίας Ηλ. Πληρωμών (TPI)
- Αρχείο χρεώσεων παγίων εντολών μεταβλητού ποσού
- Αρχείο ακυρώσεως αρχείου εντολών Υπ. Ηλ. Πληρωμών (TCI)

« Προηγούμενο Επόμενο »

Εικόνα 3

Στην πάνω δεξιά πλευρά της οθόνης 3. *Παραλαβή Αρχείου* αναγράφεται το είδος του προς μετατροπή αρχείου που επιλέχτηκε στο προηγούμενο βήμα (Εικόνα 4).



ALPHA BANK

Εργαλείο Μετατροπής Αρχείων
Μετατροπές Γραμματογραφημάτων λόγω Ν. 260 Ε.Ε.

Αρχείο Εισόδου / Αρχείο Μισθοδοσίας

1. Επιλογή Κατηγορίας 2. Επιλογή Τύπου Αρχείου 3. Παραλαβή Αρχείου

Παρακαλούμε επιλέξτε το αρχείο για παραλαβή:

Δεν έχετε επιλέξει αρχείο...

Επιλέξτε αρχείο

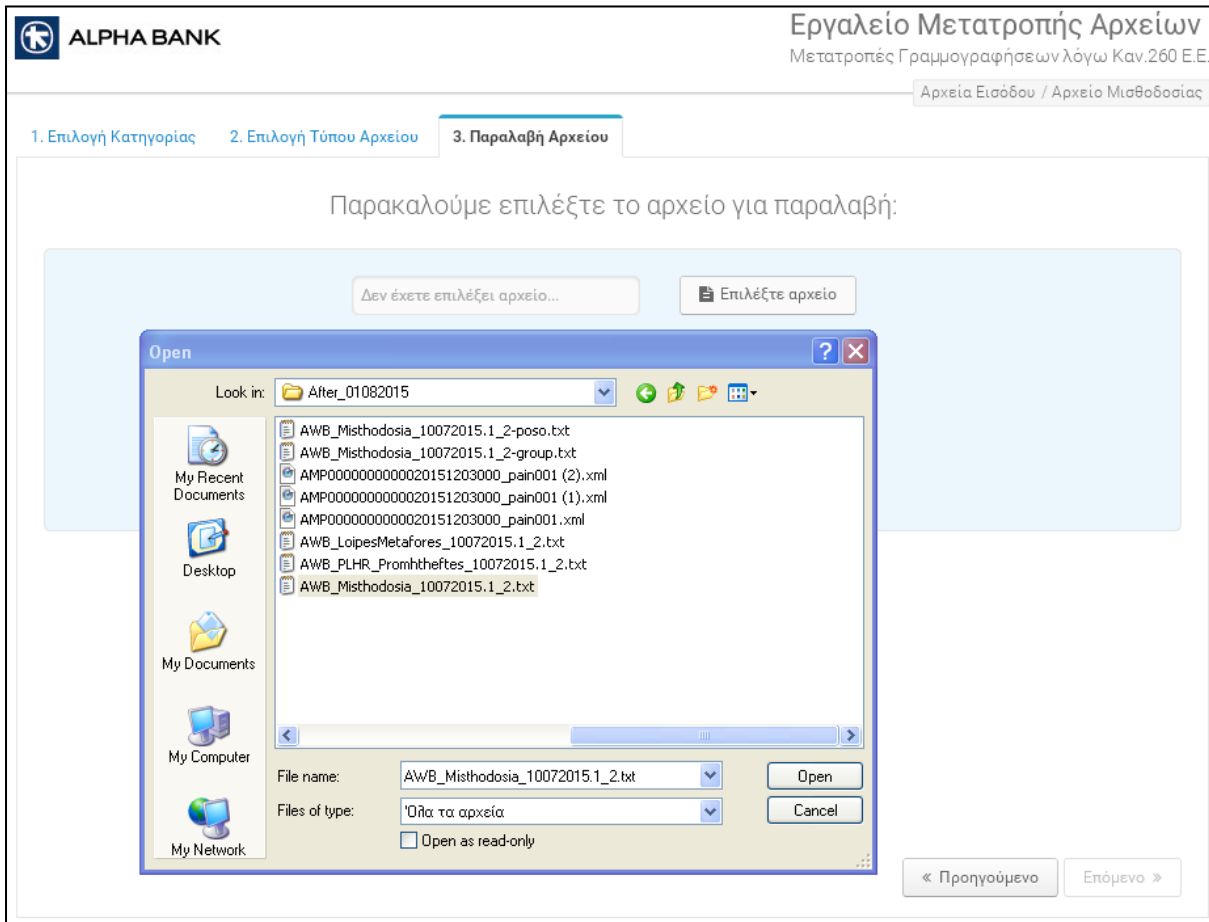
71217

Μετατροπή Αρχείου

< Προηγούμενο Επόμενο >

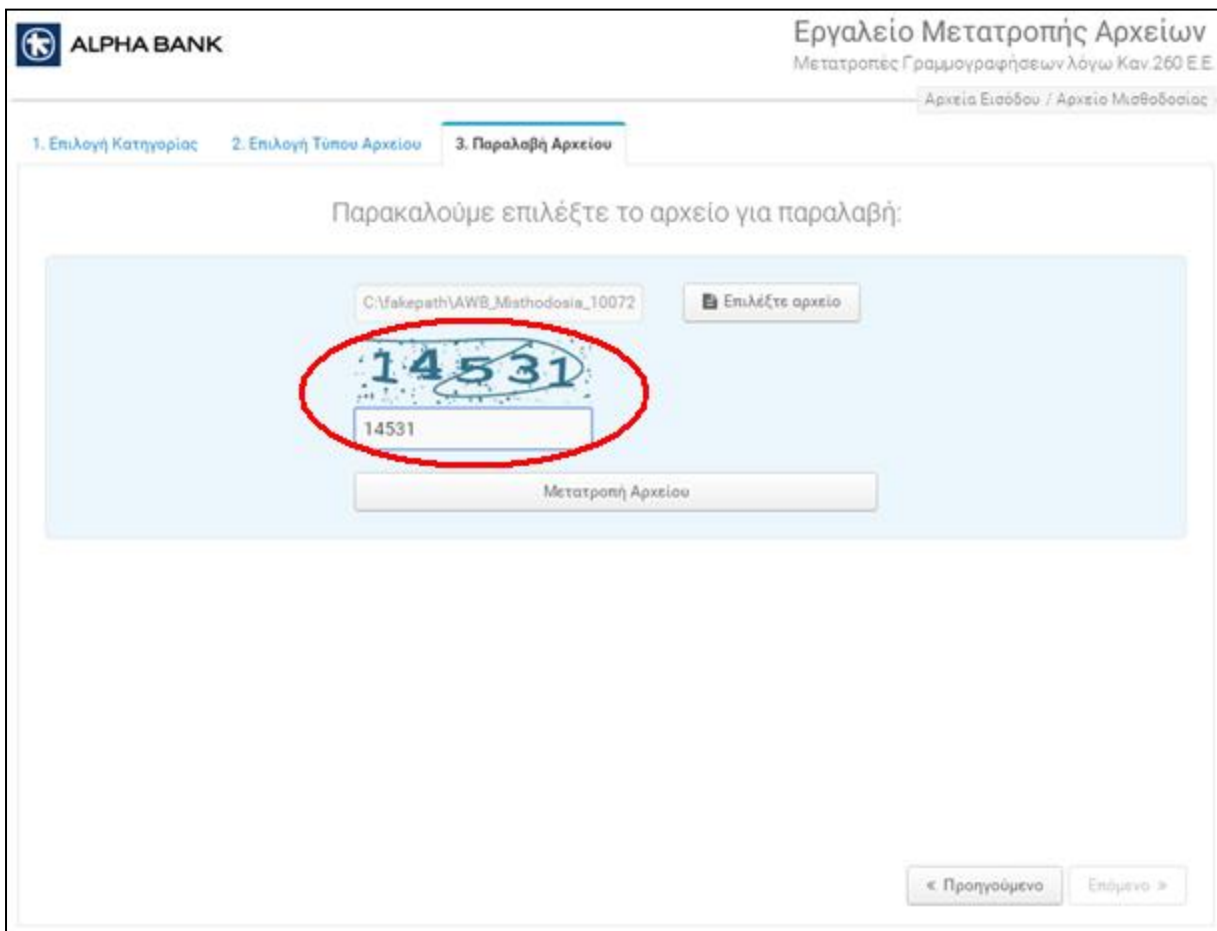
Εικόνα 4

Κάνοντας κλικ στο κουμπί *Επιλέξτε αρχείο* της οθόνης 3. *Παραλαβή Αρχείου* επιλέγετε από τον υπολογιστή σας το αρχείο που επιθυμείτε να μετατρέψετε μέσω του Εργαλείου (Εικόνα 5).



Εικόνα 5

Στη συνέχεια, συμπληρώνετε στο ειδικό πλαίσιο τους χαρακτήρες επαλήθευσης (Captcha) που σας υποδεικνύονται και κάνετε κλικ στο κουμπί *Μετατροπή Αρχείου* (Εικόνα 6).



ALPHA BANK

Εργαλείο Μετατροπής Αρχείων
Μετατροπές Γραμμογραφίσεων λόγω Καν. 260 Ε.Ε.

Αρχεία Εισόδου / Αρχείο Μισθοδοσίας

1. Επιλογή Κατηγορίας 2. Επιλογή Τύπου Αρχείου 3. Παραλαβή Αρχείου

Παρακαλούμε επιλέξτε το αρχείο για παραλαβή:

C:\fakepath\AWB_Mισθοδοσία_10072

Επιλέξτε αρχείο

14531

14531

Μετατροπή Αρχείου

< Προηγούμενο Επόμενο >

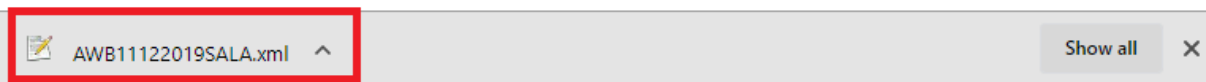
Εικόνα 6

Στην οθόνη εμφανίζεται

1. μήνυμα που σας ενημερώνει για την επιτυχή παραλαβή και επεξεργασία του αρχείου
2. στο ίδιο παράθυρο εμφανίζεται μια γραμμή που ενημερώνει για την επιτυχή αποθήκευση του προς μετατροπή αρχείου στον υπολογιστή σας (Εικόνα 7).

Το αρχείο σας παρελήφθη και επεξεργάστηκε επιτυχώς.
Σε μερικά δευτερόλεπτα θα λάβετε το αρχείο.

Επιστροφή



Εικόνα 7

Μετατροπή Αρχείων Εισόδου – Αρχεία Alpha Mass Payments & Alpha Bank File Transfer


Για να μετατρέψετε αρχείο εισόδου, στην οθόνη 1. **Επιλογή Κατηγορίας** κάντε κλικ πάνω

1. στο πλαίσιο **Αρχεία Εισόδου** για να το επιλέξετε (εμφανίζεται τσεκαρισμένο το κουτάκι πάνω δεξιά στο πλαίσιο όπως στην Εικόνα 8)


2. στο κουμπί **Επόμενο** κάτω δεξιά στην οθόνη για να μεταβείτε στην οθόνη 2.(Εικόνα 9) **Επιλογή Τύπου Αρχείου**.

1. Επιλογή Κατηγορίας 2. Επιλογή Τύπου Αρχείου 3. Παραλαβή Αρχείου


Παρακαλούμε επιλέξτε κατηγορία αρχείων προς μετατροπή:

 **Αρχεία Εισόδου**

Υποβολή αρχείων προς μετατροπή, έτσι ώστε να μπορούν να εισαχθούν σε μία από τις υπηρεσίες ηλεκτρονικής τραπεζικής (Alpha Web Banking, Alpha Mass Payments, Alpha Bank File Transfer) για αποστολή προς την Alpha Bank και εκτέλεση (π.χ. αρχεία τύπου μισθοδοσίας, πληρωμών, άμεσων χρεώσεων κ.τ.λ.)

 **Αρχεία Εξόδου**

Υποβολή προς μετατροπή, αρχείων που η Alpha Bank θέτει στη διάθεσή σας μέσω των υπηρεσιών ηλεκτρονικής τραπεζικής Alpha Mass Payments, Alpha Bank File Transfer ('απαντητικά' αρχεία), που αφορούν π.χ. σε αποτελέσματα εκτελέσεως αρχείων (π.χ. μισθοδοσίας, πληρωμών, άμεσων χρεώσεων) καθώς και ενημερωτικά αρχεία (π.χ. αναθέσεων / ανακλήσεων άμεσων χρεώσεων - παγίων εντολών κ.τ.λ.)

 **Μετατροπή λογαριασμών σε μορφή IBAN**

Υποβολή αρχείων που περιέχουν πολλαπλές εγγραφές λογαριασμών σε 15-ψήφια μορφή, με σκοπό της μετατροπής τους σε μορφή IBAN.

Επόμενο »

Εικόνα 8

Στην οθόνη 2. *Επιλογή Τύπου Αρχείου*, κάντε κλικ

1. στην αντίστοιχη επιλογή, για να επιλέξετε τον τύπο του προς μετατροπή αρχείου ανάλογα με την υπηρεσία (Εικόνα 9)

2. στο κουμπί *Επόμενο* (κάτω δεξιά στην οθόνη) για να μεταβείτε στην οθόνη 3. *Παραλαβή Αρχείου* (Εικόνα 10)

3. στο κουμπί *Προηγούμενο* (κάτω δεξιά στην οθόνη) αν επιθυμείτε να μεταβείτε στην προηγούμενη οθόνη.

1. Επιλογή Κατηγορίας 2. **Επιλογή Τύπου Αρχείου** 3. Παραλαβή Αρχείου

Παρακαλούμε επιλέξτε τον τύπο αρχείου που επιθυμείτε να μετατρέψετε:

Χρησιμοποιήστε τη μετατροπή αρχείων εισόδου, μόνο για αρχεία που αφορούν σε εργασίες που θα εκτελεσθούν από την 01/08/2014 και μετά.

➔ **Αρχεία Alpha Web Banking**

- Αρχείο Μισθοδοσίας
- Αρχείο Πληρωμής Προμηθευτών
- Αρχείο Λοιπών Μεταφορών

➔ **Αρχεία Alpha Mass Payments**

- Αρχείο πιστώσεων (πληρωμών) τύπου Excel (Λογαριασμοί Alpha Bank MONO)
- Αρχείο Alpha Μισθοδοσίας τύπου text
- Αρχείο χρεώσεων (εισπράξεων) τύπου Excel
- Αρχείο πιστώσεων text π.ΕΜΤΕ (TXT-87 με 15ψήφιους λογαριασμούς)
- Αρχείο πιστώσεων (πληρωμών) τύπου Excel (Λογαριασμοί Alpha Bank ή/και άλλων SEPA τραπεζών)
- Αρχείο τελών κυκλοφορίας τύπου Excel

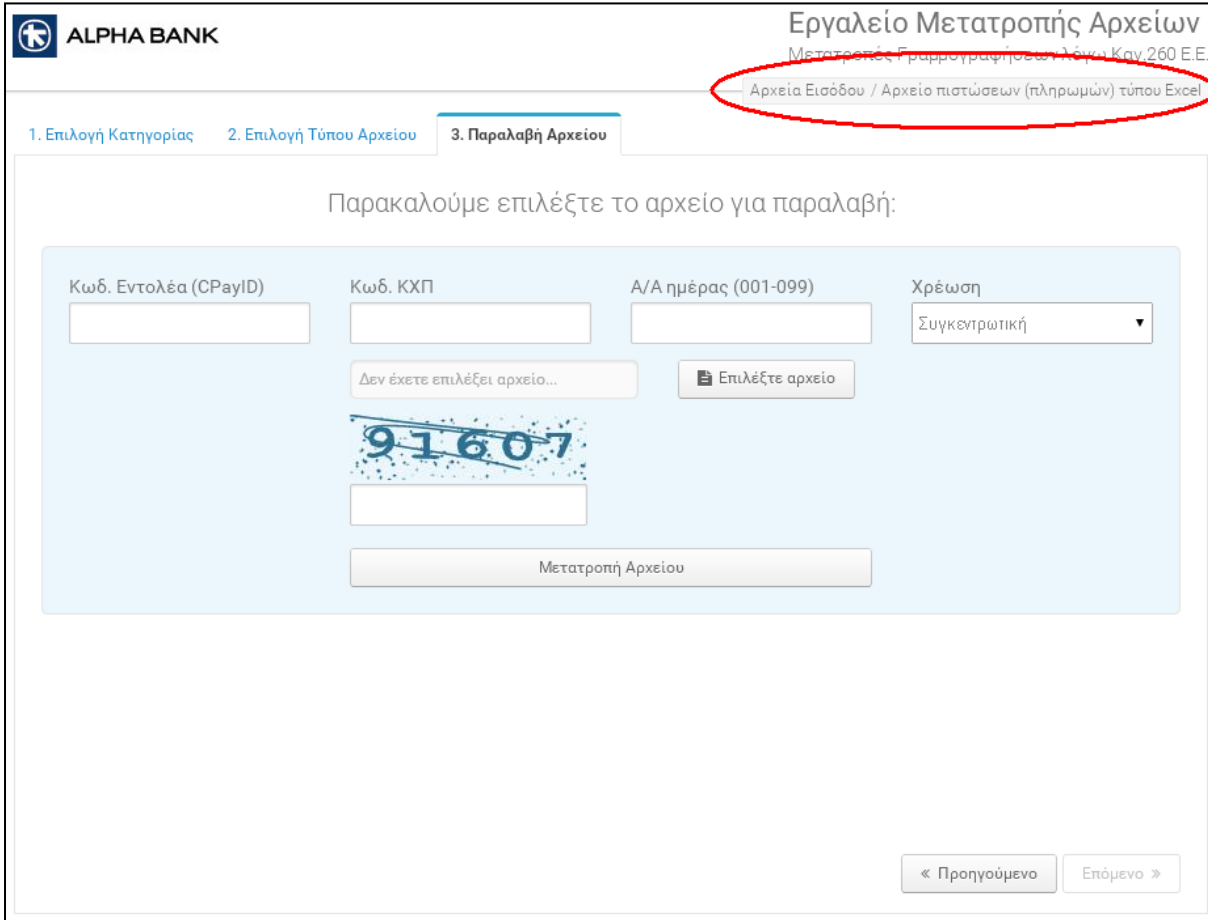
➔ **Αρχεία Alpha Bank File Transfer**

- Αρχείο Μισθοδοσίας
- Αρχείο Υπηρεσίας Ηλ. Πληρωμών (TPI)
- Αρχείο χρεώσεων παγίων εντολών μεταβλητού ποσού
- Αρχείο ακυρώσεως αρχείου εντολών Υπ. Ηλ. Πληρωμών (TCI)

« Προηγούμενο Επόμενο »

Εικόνα 9

Στην πάνω δεξιά πλευρά της οθόνης 3. *Παραλαβή Αρχείου* αναγράφεται το είδος του προς μετατροπή αρχείου που επιλέχτηκε στο προηγούμενο βήμα (Εικόνες 10A και 10B).



Εργαλείο Μετατροπής Αρχείων
Μετατροπή Γραμμογραφησών Λόγων Καν. 260 Ε.Ε.
Αρχεία Εισόδου / Αρχείο πιστώσεων (πληρωμών) τύπου Excel

1. Επιλογή Κατηγορίας 2. Επιλογή Τύπου Αρχείου 3. Παραλαβή Αρχείου

Παρακαλούμε επιλέξτε το αρχείο για παραλαβή:

Κωδ. Εντολέα (CPayID) Κωδ. ΚΧΠ Α/Α ημέρας (001-099) Χρέωση
Συγκεντρωτική

Δεν έχετε επιλέξει αρχείο... Επιλέξτε αρχείο

91607

Μετατροπή Αρχείου

< Προηγούμενο Επόμενο >

Εικόνα 10Α

1. Επιλογή Κατηγορίας 2. Επιλογή Τύπου Αρχείου 3. Παραλαβή Αρχείου

Παρακαλούμε επιλέξτε το αρχείο για παραλαβή:

Κωδ. Εντολέα (CPayID)

Κωδ. ΚΧΠ

Α/Α ημέρας (001-099)

Δεν έχετε επιλέξει αρχείο...

Επιλέξτε αρχείο



Μετατροπή Αρχείου

« Προηγούμενο

Επόμενο »

Εικόνα 10B

Τα πεδία που χρησιμοποιούνται στην οθόνη 3, *Παραλαβή Αρχείου*:

- Κωδ. Εντολέα (CpayID, δηλαδή Κωδικός Συνδρομητή Alpha Mass Payments)
- Κωδ. ΚΧΠ (Κωδικός Συνεργασίας Πληρωμών)

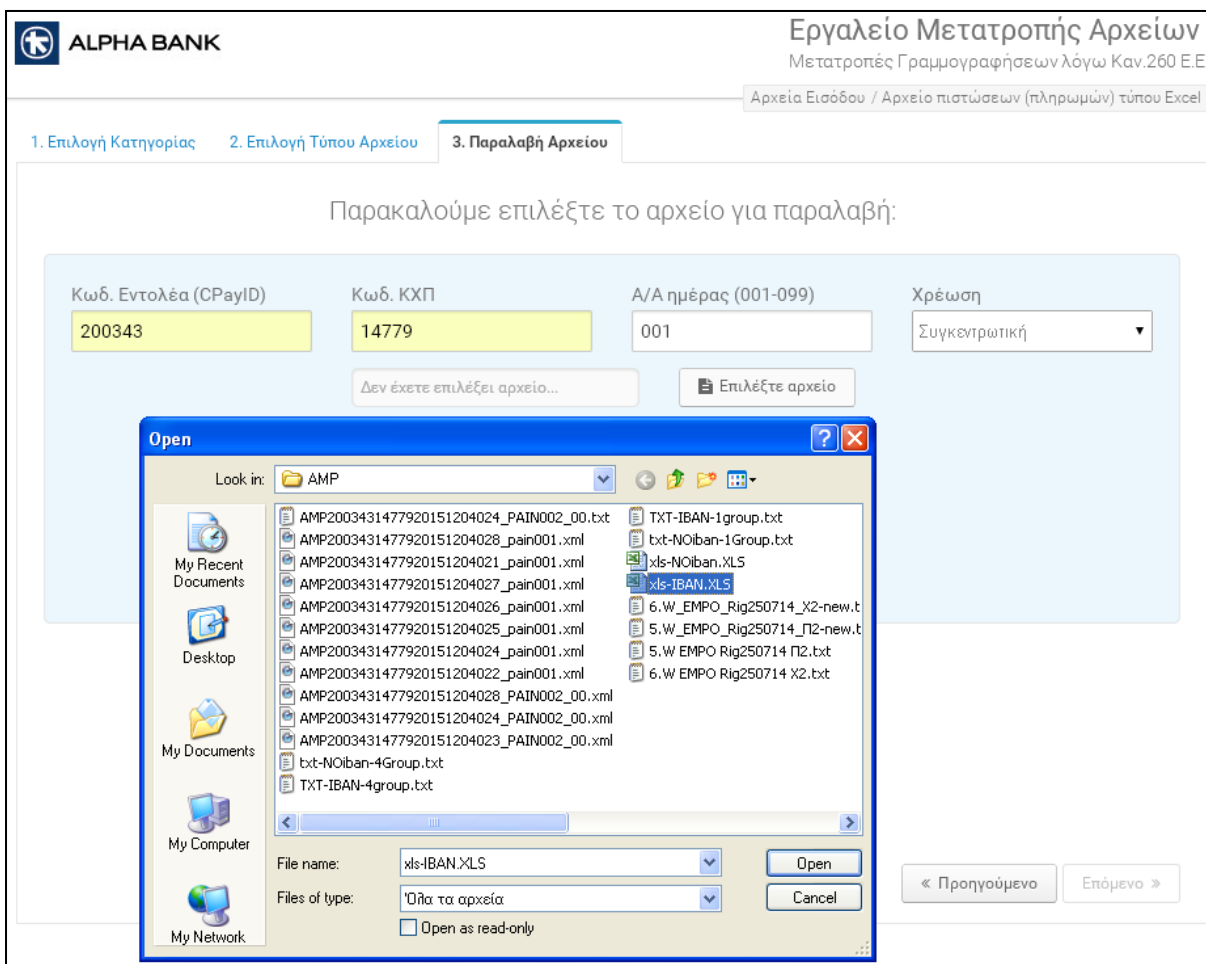
θα σας γνωστοποιηθούν από την Τράπεζα.

Για οποιαδήποτε απορία ή διευκρίνιση μπορείτε να επικοινωνείτε με τη Διεύθυνση Υποστηρίξεως Πληρωμών στο τηλέφωνο 210 326 9900 ή στην ηλεκτρονική διεύθυνση masspayments@alpha.gr.Το πεδίο *Α/Α ημέρας (001-099)*, αφορά τον αύξοντα αριθμό του εκάστοτε προς μετατροπή αρχείου.

Προσοχή! Εάν θέλετε να εισάγετε στο Alpha Mass Payments ένα δεύτερο ή ένα τρίτο αρχείο πληρωμών την ίδια ημέρα, στον ίδιο Κωδικό Συνεργασίας Πληρωμών (Κωδ. ΚΧΠ), τότε πρέπει να καταχωρίσετε το 002, 003 αντίστοιχα στο πεδίο *Α/Α ημέρας*, διαφορετικά το αρχείο σας δεν θα παραληφθούν επιτυχώς από το σύστημα.

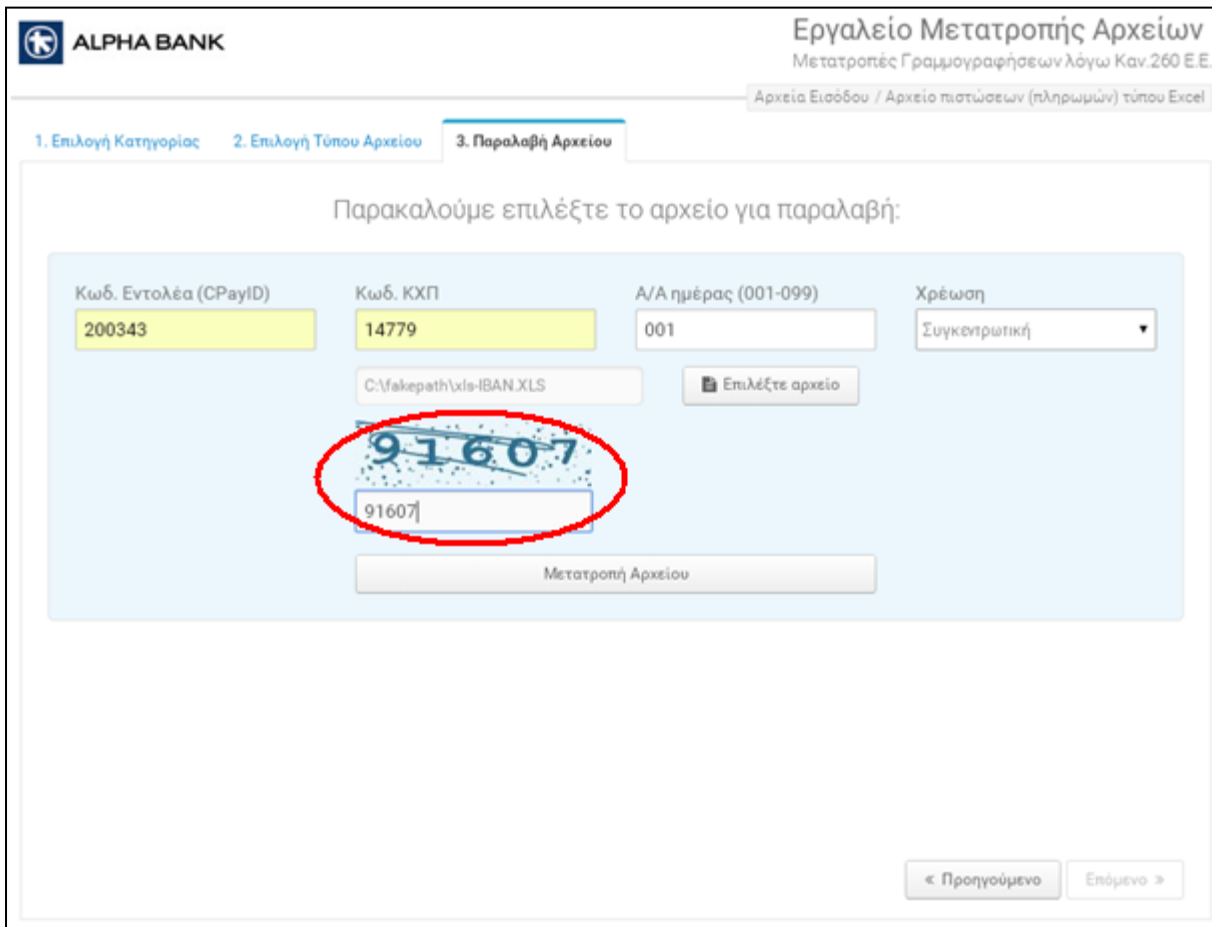
Το πεδίο *Χρέωση* (*Συγκεντρωτική ή Αναλυτική*) αφορά στον τρόπο εμφάνισης των κινήσεων στον χρεούμενο λογαριασμό, αν θα φαίνονται συγκεντρωτικά ή αναλυτικά (μία προς μία), εφόσον πρόκειται για πληρωμές μεταξύ λογαριασμών Alpha Bank. Εφαρμόζεται κυρίως στα αρχεία Μισθοδοσίας τύπου txt για τα Αρχεία Alpha Mass Payments και Alpha Bank File Transfer.

Κάνοντας κλικ στο κουμπί *Επιλέξτε αρχείο* της οθόνης 3. *Παραλαβή Αρχείου* επιλέγετε από τον υπολογιστή σας το αρχείο που επιθυμείτε να μετατρέψετε μέσω του Εργαλείου (Εικόνα 11).



Εικόνα 11

Στη συνέχεια, συμπληρώνετε στο ειδικό πλαίσιο τους χαρακτήρες επαλήθευσης (Captcha) που σας υποδεικνύονται και κάνετε κλικ στο κουμπί *Μετατροπή Αρχείου* (Εικόνα 12).



ALPHA BANK Εργαλείο Μετατροπής Αρχείων
Μετατροπές Γραμμογραφίσεων λόγω Καν. 260 Ε.Ε.
Αρχεία Εισόδου / Αρχείο πιστώσεων (πληρωμών) τύπου Excel

1. Επιλογή Κατηγορίας 2. Επιλογή Τύπου Αρχείου 3. Παραλαβή Αρχείου

Παρακαλούμε επιλέξτε το αρχείο για παραλαβή:

Κωδ. Εντολέα (CPayID)	Κωδ. ΚΧΠ	Α/Α ημέρας (001-099)	Χρέωση
200343	14779	001	Συγκεντρωτική

C:\fakepath\.xls-IBAN.XLS Επιλέξτε αρχείο

91607
91607

Μετατροπή Αρχείου

< Προηγούμενο Επόμενο >

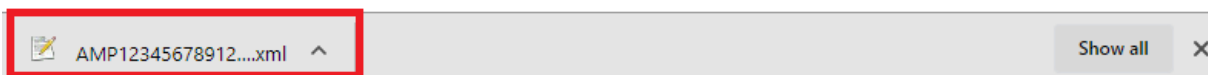
Εικόνα 12

Στην οθόνη εμφανίζεται

1. μήνυμα που σας ενημερώνει για την επιτυχή παραλαβή και επεξεργασία του αρχείου
2. στο ίδιο παράθυρο εμφανίζεται μια γραμμή που ενημερώνει για την επιτυχή αποθήκευση του προς μετατροπή αρχείου στον υπολογιστή σας (Εικόνα 13).

Το αρχείο σας παρελήφθη και επεξεργάστηκε επιτυχώς.
Σε μερικά δευτερόλεπτα θα λάβετε το αρχείο.

Επιστροφή



Εικόνα 13

Με τον ίδιο τρόπο μπορείτε να μετατρέψετε σε XML αρχείο οποιοδήποτε άλλο αρχείο παραλαμβάνει η Alpha Bank για μεταφορές πιστώσεων ή άμεσες χρεώσεις μέσω του Alpha Mass Payments και του Alpha Bank File Transfer.

Αρχεία Εξόδου – Μορφές Αρχείων προς Μετατροπή

Στα αρχεία εξόδου, επιλέγουμε τη μορφή του αρχείου στην οποία θέλουμε να μετατραπεί ένα XML που λάβαμε από το Alpha Mass Payments.

Αρχεία Alpha Mass Payments

Αρχείο Μετατροπής (προς)	← Αρχικό Αρχείο (από)
Αρχείο πιστώσεων (πληρωμών) τύπου Excel	Αρχείο μορφής rain.002 (XML)
Αρχείο Alpha Μισθοδοσίας τύπου text	Αρχείο μορφής rain.002 (XML)
Αρχείο χρεώσεων (εισπράξεων) τύπου Excel	Αρχείο μορφής rain.002 (XML)
Αρχείο πιστώσεων text π.ΕΜΠΤΕ (TXT-87 με 15ψήφιος λογαριασμούς)	Αρχείο μορφής rain.002 (XML)
Αρχείο πιστώσεων(πληρωμών) τύπου Excel (Λογαριασμοί Alpha Bank ή/και άλλων SEPA τραπεζών)	Αρχείο μορφής rain.002 (XML)
Αρχείο τελών κυκλοφορίας τύπου Excel	Αρχείο μορφής rain.002 (XML)

Αρχεία Alpha Bank File Transfer

Αρχείο Μετατροπής (προς)	← Αρχικό Αρχείο (από)
Αρχείο απαντητικού εντολών Υπηρεσίας Ηλ. Πληρωμών (TPO)	Αρχείο μορφής rain.002 (XML)
Αρχείο αποτελεσμάτων χρεώσεων παγίων εντολών μεταβλητού ποσού	Αρχείο μορφής rain.002 (XML)
Αρχείο αναθέσεων / ανακλήσεων παγίων εντολών	Αρχείο μορφής alpha.002 (XML)
Αρχείο αναθέσεων / ανακλήσεων παγίων εντολών (προ 01/08/2014 με 15ψήφιος λογαριασμούς)	Αρχείο μορφής alpha.002 (XML)
Αρχείο επιστροφών Διατραπεζικών Εμβασμάτων (TPR)	Αρχείο μορφής rain.002_rej (XML)

Μετατροπή Αρχείων Εξόδου – Αρχεία Alpha Mass Payments & Alpha Bank File Transfer


Για να μετατρέψετε αρχείο εξόδου, στην οθόνη 1. **Επιλογή Κατηγορίας** κάντε κλικ πάνω

1. στο πλαίσιο **Αρχεία Εξόδου** για να το επιλέξετε (εμφανίζεται τσεκαρισμένο το κουτάκι πάνω δεξιά στο πλαίσιο όπως στην Εικόνα 14)


2. στο κουμπί **Επόμενο** κάτω δεξιά στην οθόνη για να μεταβείτε στην οθόνη 2. **Επιλογή Τύπου Αρχείου**.

1. Επιλογή Κατηγορίας 2. Επιλογή Τύπου Αρχείου 3. Παραλαβή Αρχείου


Παρακαλούμε επιλέξτε κατηγορία αρχείων προς μετατροπή:

 **Αρχεία Εισόδου**

Υποβολή αρχείων προς μετατροπή, έτσι ώστε να μπορούν να εισαχθούν σε μία από τις υπηρεσίες ηλεκτρονικής τραπεζικής (Alpha Web Banking, Alpha Mass Payments, Alpha Bank File Transfer) για αποστολή προς την Alpha Bank και εκτέλεση (π.χ. αρχεία τύπου μισθοδοσίας, πληρωμών, άμεσων χρεώσεων κ.τ.λ.)

 **Αρχεία Εξόδου**

Υποβολή προς μετατροπή, αρχείων που η Alpha Bank θέτει στη διάθεσή σας μέσω των υπηρεσιών ηλεκτρονικής τραπεζικής Alpha Mass Payments, Alpha Bank File Transfer ('απαντητικά' αρχεία), που αφορούν π.χ. σε αποτελέσματα εκτελέσεως αρχείων (π.χ. μισθοδοσίας, πληρωμών, άμεσων χρεώσεων) καθώς και ενημερωτικά αρχεία (π.χ. αναθέσεων / ανακλήσεων άμεσων χρεώσεων - παγίων εντολών κ.τ.λ.)

 **Μετατροπή λογαριασμών σε μορφή IBAN**

Υποβολή αρχείων που περιέχουν πολλαπλές εγγραφές λογαριασμών σε 15-ψήφια μορφή, με σκοπό της μετατροπής τους σε μορφή IBAN.

Επόμενο »

Εικόνα 14

Στην οθόνη 2. *Επιλογή Τύπου Αρχείου*, κάντε κλικ

1. στην αντίστοιχη επιλογή, για να επιλέξετε τον τύπο του προς μετατροπή αρχείου ανάλογα με την υπηρεσία (Εικόνα 15). Δηλαδή, επιλέγεται σε ποια μορφή θα μετατραπεί το XML αρχείο που παρήγαγε το σύστημα Alpha Mass Payments.

2. στο κουμπί *Επόμενο* (κάτω δεξιά στην οθόνη) για να μεταβείτε στην οθόνη 3. *Παραλαβή Αρχείου* (Εικόνα 16)

3. στο κουμπί *Προηγούμενο* (κάτω δεξιά στην οθόνη) αν επιθυμείτε να μεταβείτε στην προηγούμενη οθόνη.

1. Επιλογή Κατηγορίας 2. **Επιλογή Τύπου Αρχείου** 3. Παραλαβή Αρχείου

Παρακαλούμε επιλέξτε τον τύπο αρχείου που επιθυμείτε να μετατρέψετε:

Χρησιμοποιήστε τη μετατροπή αρχείων εξόδου, μόνο για αρχεία που αφορούν σε εργασίες που θα εκτελεσθούν από την 01/08/2014 και μετά.

➤ Αρχεία Alpha Mass Payments

- Αρχείο πιστώσεων (πληρωμών) τύπου Excel (Λογαριασμοί Alpha Bank MONO)
- Αρχείο Alpha Μισθοδοσίας τύπου text
- Αρχείο χρεώσεων (εισπράξεων) τύπου Excel
- Αρχείο πιστώσεων text π.ΕΜΤΕ (TXT-87 με 15ψήφιους λογαριασμούς)
- Αρχείο αποτελεσμάτων πιστώσεων (πληρωμών) τύπου Excel (Λογαριασμοί Alpha Bank ή/και άλλων SEPA τραπεζών)
- Αρχείο αποτελεσμάτων τελών κυκλοφορίας τύπου Excel

➤ Αρχεία Alpha Bank File Transfer

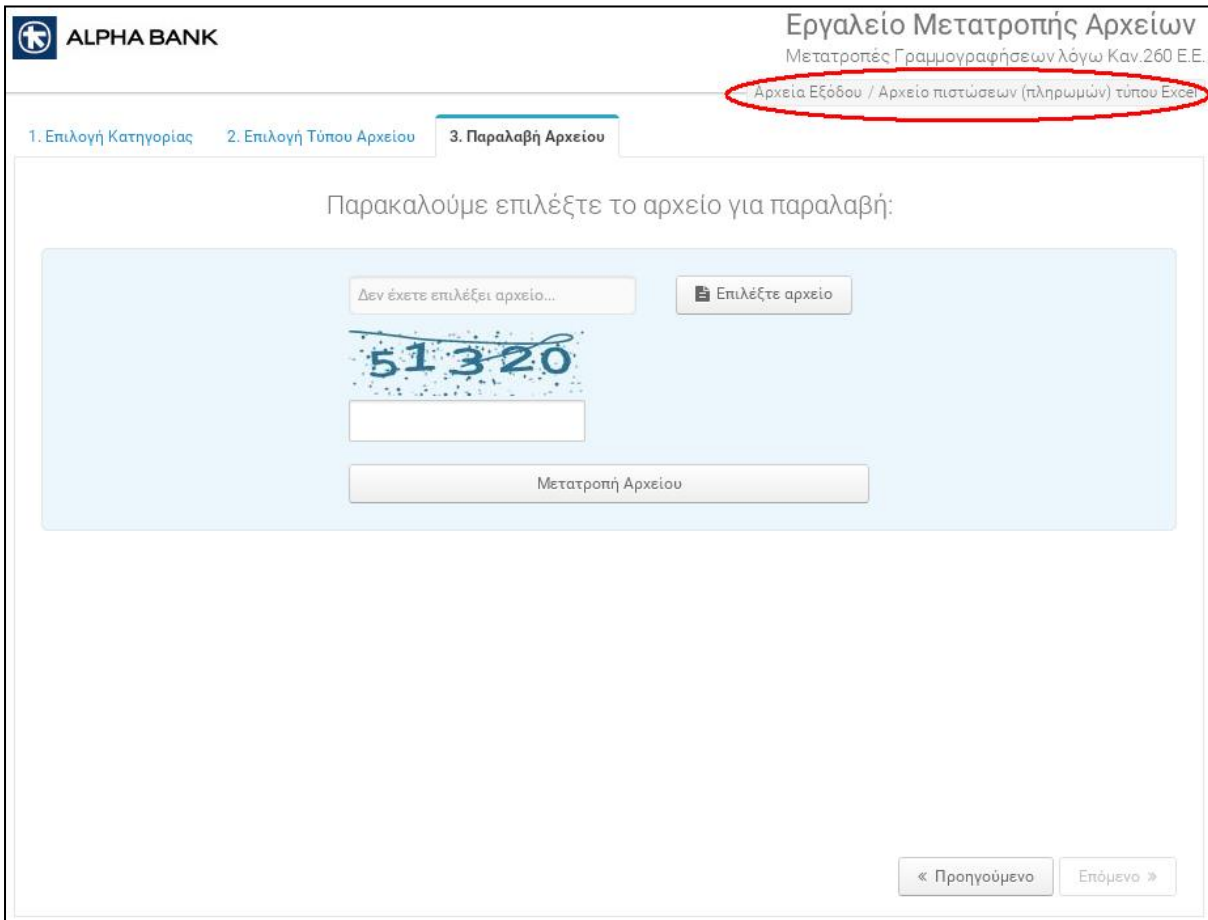
- Αρχείο απαντητικού εντολών Υπηρεσίας Ηλ. Πληρωμών (TPO)
- Αρχείο αποτελεσμάτων χρεώσεων παγίων εντολών μεταβλητού ποσού
- Αρχείο αναθέσεων / ανακλήσεων παγίων εντολών
- Αρχείο αναθέσεων / ανακλήσεων παγίων εντολών (προ 01/08/2014 με 15ψήφιους λογαριασμούς)
- Αρχείο επιστροφών Διατραπεζικών Εμβασμάτων (TPR)

« Προηγούμενο

Επόμενο »

Εικόνα 15

Στην πάνω δεξιά πλευρά της οθόνης 3. *Παραλαβή Αρχείου* αναγράφεται το είδος του προς μετατροπή αρχείου που επιλέχτηκε στο προηγούμενο βήμα (Εικόνα 16).



Εργαλείο Μετατροπής Αρχείων
Μετατροπές Γραμμογραφήσεων λόγω Καν.260 Ε.Ε.
Αρχεία Εξόδου / Αρχείο πιστώσεων (πληρωμών) τύπου Excel

1. Επιλογή Κατηγορίας 2. Επιλογή Τύπου Αρχείου 3. Παραλαβή Αρχείου

Παρακαλούμε επιλέξτε το αρχείο για παραλαβή:

Δεν έχετε επιλέξει αρχείο... Επιλέξτε αρχείο

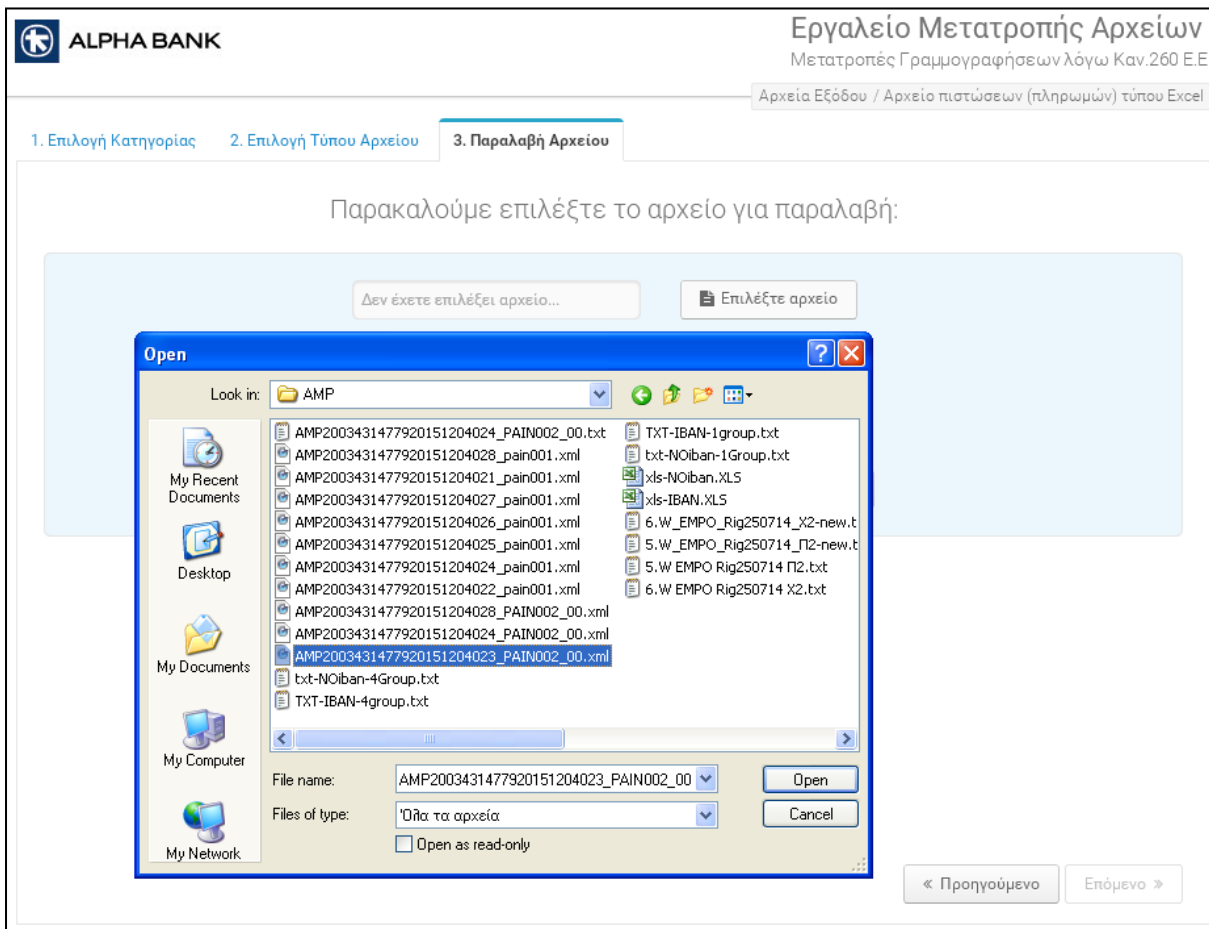
51320

Μετατροπή Αρχείου

« Προηγούμενο Επόμενο »

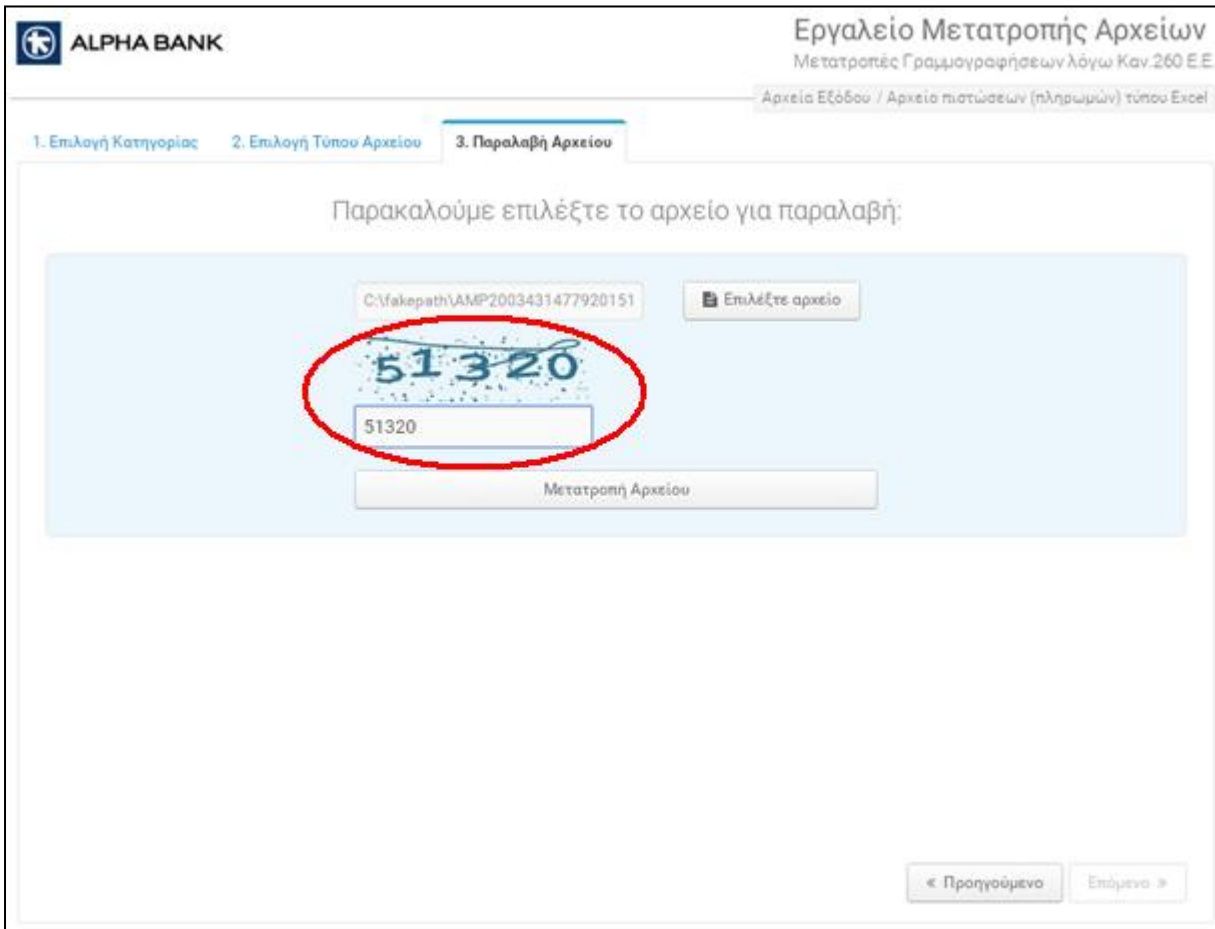
Εικόνα 16

Κάνοντας κλικ στο κουμπί *Επιλέξτε αρχείο* της οθόνης 3. *Παραλαβή Αρχείου* επιλέγετε από τον υπολογιστή σας το αρχείο που επιθυμείτε να μετατρέψετε μέσω του Εργαλείου (Εικόνα 17).



Εικόνα 17

Στη συνέχεια, συμπληρώνετε στο ειδικό πλαίσιο τους χαρακτήρες επαλήθευσης (Captcha) που σας υποδεικνύονται και κάνετε κλικ στο κουμπί *Μετατροπή Αρχείου* (Εικόνα 18).



ALPHA BANK Εργαλείο Μετατροπής Αρχείων
Μετατροπές Γραμμογραφίσεων λόγω Καν. 260 Ε.Ε.
Αρχεία Εξόδου / Αρχεία πιστώσεων (πληρωμών) τύπου Excel

1. Επιλογή Κατηγορίας 2. Επιλογή Τύπου Αρχείου 3. Παραλαβή Αρχείου

Παρακαλούμε επιλέξτε το αρχείο για παραλαβή:

C:\fakepath\AMP2003431477920151 Επιλέξτε αρχείο

51320

51320

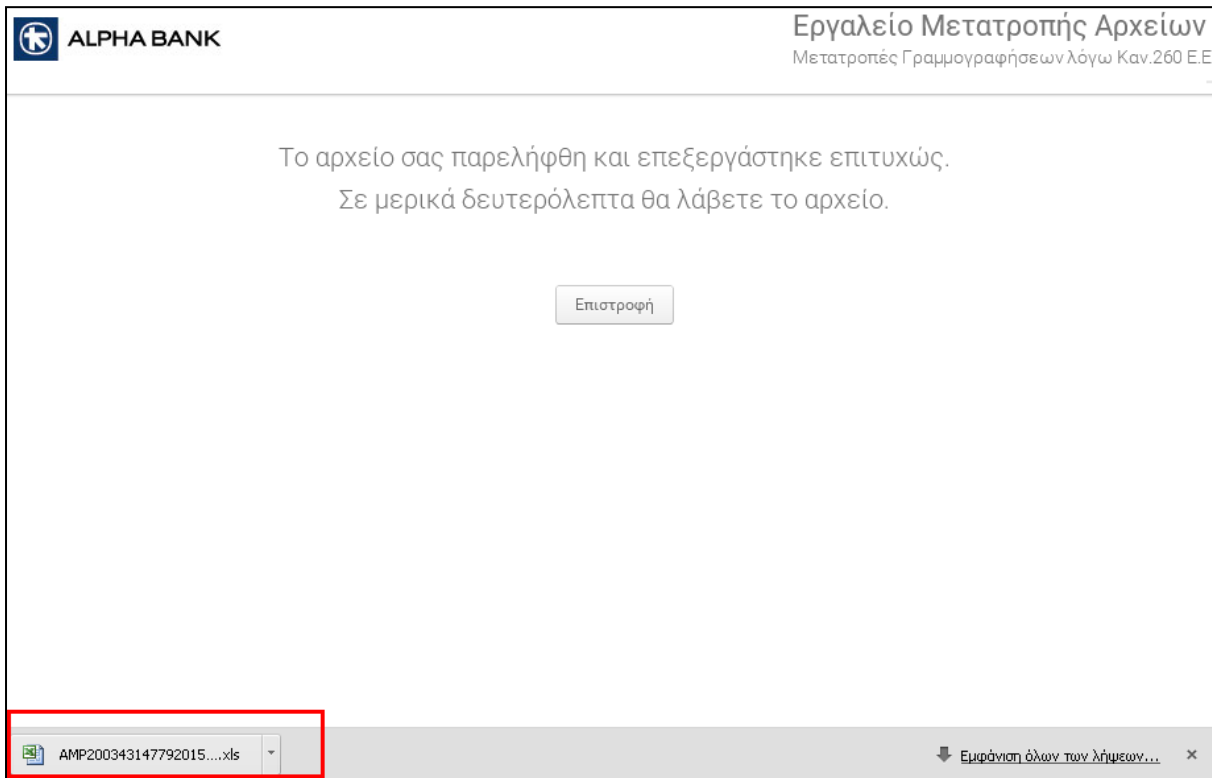
Μετατροπή Αρχείου

< Προηγούμενο Επόμενο >

Εικόνα 18

Στην οθόνη εμφανίζεται

1. μήνυμα που σας ενημερώνει για την επιτυχή παραλαβή και επεξεργασία του αρχείου
2. στο ίδιο παράθυρο εμφανίζεται μια γραμμή που ενημερώνει για την επιτυχή αποθήκευση του προς μετατροπή αρχείου στον υπολογιστή σας (Εικόνα 19).



Εικόνα 19

Με τον ίδιο τρόπο μπορείτε να μετατρέψετε σε XML αρχείο οποιοδήποτε άλλο αρχείο παραλαμβάνει η Alpha Bank για μεταφορές πιστώσεων ή άμεσες χρεώσεις μέσω του Alpha Mass Payments και του Alpha Bank File Transfer.

ΣΗΜΑΝΤΙΚΕΣ ΠΑΡΑΤΗΡΗΣΕΙΣ

1. Αρχεία που είχαν εισαχθεί στο Εργαλείο για μετατροπή σε XML εκτελέστηκαν, παρήχθη απαντητικό αρχείο σε XML μορφή και μετατράπηκε πάλι μέσω του Εργαλείου σε TXT / XLS αρχείο, το τελικό παραγόμενο θα περιέχει τους λογαριασμούς στην μορφή του αρχικού αρχείου (15-ψήφιοι ή IBAN).
2. Σε ορισμένες μετατροπές αρχείων από XML σε άλλες TXT μορφές, είναι ενδεχόμενο να μην συμπληρώνονται ορισμένα μη σημαντικά πεδία, λόγω ελλείψεως τρόπου αντιστοιχίσεως των πεδίων των μηνυμάτων XML προς τις μορφές TXT αρχείων που υποστηρίζονται από το Alpha Mass Payments και του Alpha Bank File Transfer.

Μετατροπή Λογαριασμών σε μορφή IBAN

Οι προς μετατροπή λογαριασμοί θα πρέπει να περιλαμβάνονται σε αρχείο τύπου:

- xls (ή .xlsx)
- txt

και το παραγόμενο αρχείο είναι ίδιου τύπου με το αρχείο εισαγωγής, με τη μόνη διαφορά ότι στο παραγόμενο αρχείο υπάρχει η προσθήκη της νέας πληροφορίας (ο λογαριασμός σε IBAN μορφή) σε μία νέα στήλη.

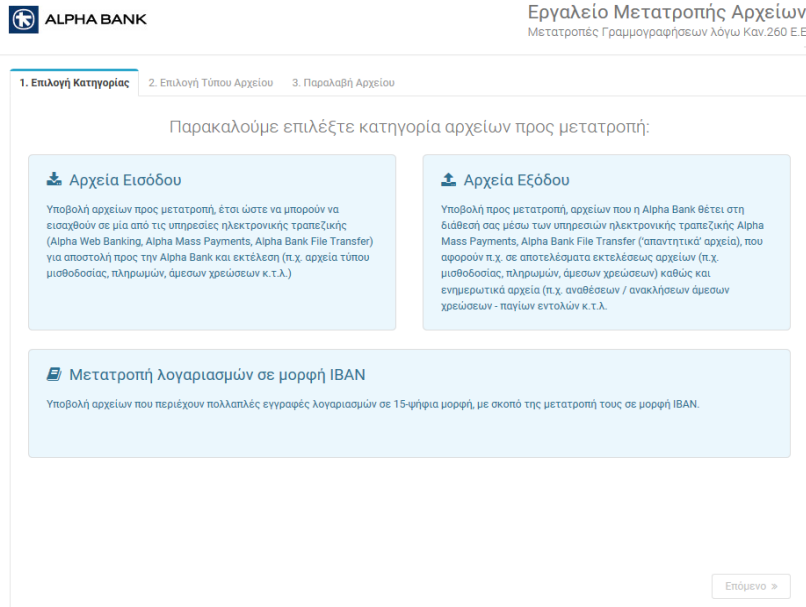
Η μετατροπή των λογαριασμών σας σε μορφή IBAN ολοκληρώνεται σε τρία απλά βήματα:

1. Επιλογή κατηγορίας αρχείου
2. Επιλογή τύπου αρχείου
3. Παραλαβή – Μετατροπή αρχείου.

Με την είσοδο στο Εργαλείο εμφανίζεται οθόνη (Εικόνα 20) στην οποία θα πρέπει να επιλέξετε την Μετατροπή λογαριασμών σε μορφή IBAN.

Για να μετατρέψετε τους λογαριασμούς σας σε IBAN μορφή, στην οθόνη 1. *Επιλογή Κατηγορίας* κάντε κλικ πάνω.

1. στο πλαίσιο *Μετατροπή Λογαριασμών σε μορφή IBAN* για να το επιλέξετε πατάτε επάνω στην συγκεκριμένη επιλογή (Εικόνα 20)
2. στο κουμπί *Επόμενο* κάτω δεξιά στην οθόνη για να μεταβείτε στην οθόνη 2. *Επιλογή Τύπου Αρχείου*.



Εργαλείο Μετατροπής Αρχείων
Μετατροπές Γραμμογραφίσεων λόγω Καν. 260 Ε.Ε.

1. Επιλογή Κατηγορίας 2. Επιλογή Τύπου Αρχείου 3. Παραλαβή Αρχείου

Παρακαλούμε επιλέξτε κατηγορία αρχείων προς μετατροπή:


Αρχεία Εισόδου
Υποβολή αρχείων προς μετατροπή, έτσι ώστε να μπορούν να εισαχθούν σε μία από τις υπηρεσίες ηλεκτρονικής τραπεζικής (Alpha Web Banking, Alpha Mass Payments, Alpha Bank File Transfer) για αποστολή προς την Alpha Bank και εκτέλεση (π.χ. αρχεία τύπου μισθοδοσίας, πληρωμών, άμεσων χρεώσεων κ.τ.λ.)

Αρχεία Εξόδου
Υποβολή προς μετατροπή, αρχείων που η Alpha Bank θέτει στη διάθεσή σας μέσω των υπηρεσιών ηλεκτρονικής τραπεζικής Alpha Mass Payments, Alpha Bank File Transfer ('απαντητικά' αρχεία), που αφορούν π.χ. σε αποτελέσματα εκτελέσεως αρχείων (π.χ. μισθοδοσίας, πληρωμών, άμεσων χρεώσεων) καθώς και ενημερωτικά αρχεία (π.χ. αναθέσεων / ανακλήσεων άμεσων χρεώσεων - παγίων εντολών κ.τ.λ.)

Μετατροπή λογαριασμών σε μορφή IBAN
Υποβολή αρχείων που περιέχουν πολλαπλές εγγραφές λογαριασμών σε 15-ψήφια μορφή, με σκοπό της μετατροπής τους σε μορφή IBAN.

Επόμενο >

Εικόνα 20

 ALPHA BANK Εργαλείο Μετατροπής Αρχείων
Μετατροπές Γραμμογραφήσεων λόγω Καν.260 Ε.Ε.

Αρχεία Λογαριασμών

1. Επιλογή Κατηγορίας 2. Επιλογή Τύπου Αρχείου 3. Παραλαβή Αρχείου

Παρακαλούμε επιλέξτε τον τύπο αρχείου που επιθυμείτε να μετατρέψετε:

➔ Αρχεία Λογαριασμών

Αρχείο λογαριασμών τύπου text

Αρχείο λογαριασμών τύπου Excel

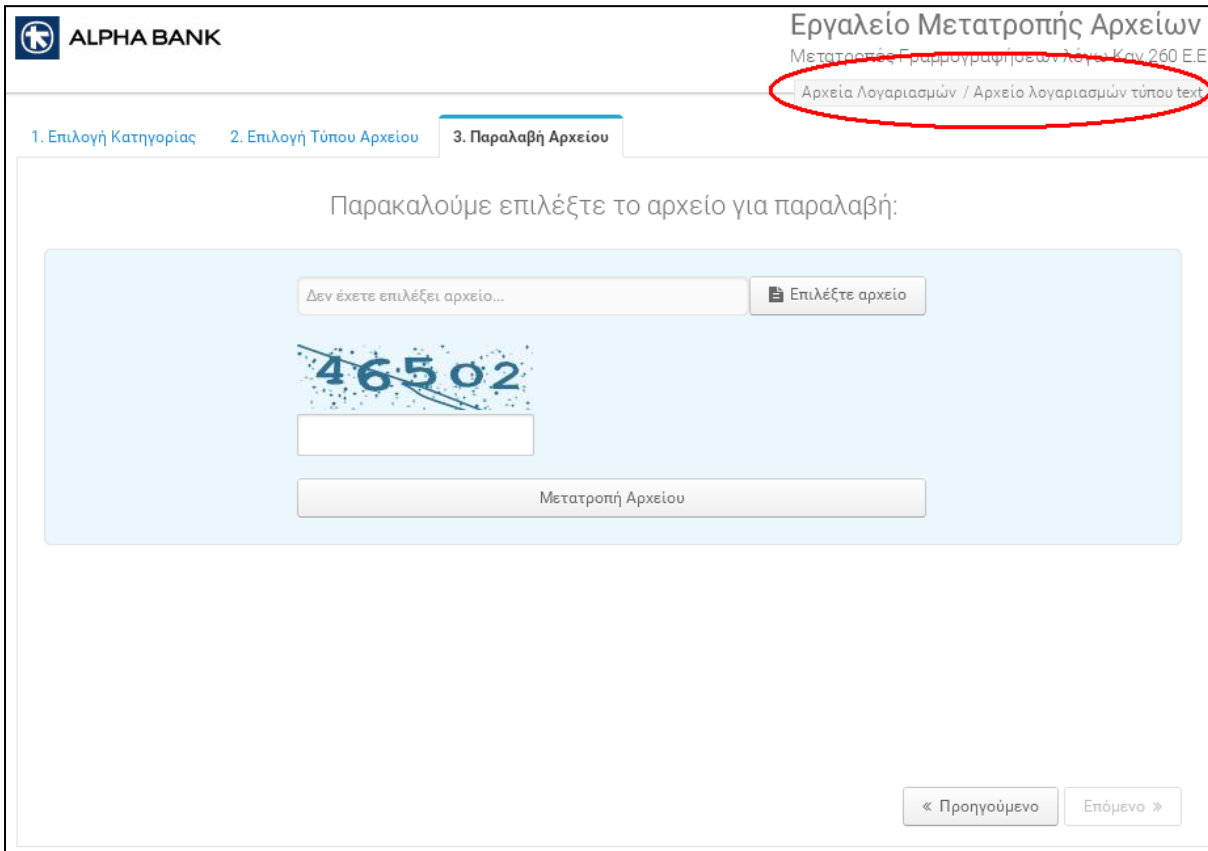
« Προηγούμενο Επόμενο »

Εικόνα 21

Στην οθόνη 2. *Επιλογή Τύπου Αρχείου*, κάντε κλικ

1. στην αντίστοιχη επιλογή, για να επιλέξετε τον τύπο του αρχείου που περιέχει τους προς μετατροπή λογαριασμούς (Εικόνα 21)
2. στο κουμπί *Επόμενο* (κάτω δεξιά στην οθόνη) για να μεταβείτε στην οθόνη 3. *Παραλαβή Αρχείου* (Εικόνα 22)
3. στο κουμπί *Προηγούμενο* (κάτω δεξιά στην οθόνη) αν επιθυμείτε να μεταβείτε στην προηγούμενη οθόνη.

Στην πάνω δεξιά πλευρά της οθόνης 3. *Παραλαβή Αρχείου* αναγράφεται το είδος του προς μετατροπή αρχείου που επιλέχτηκε στο προηγούμενο βήμα (Εικόνα 22).



Εργαλείο Μετατροπής Αρχείων
Μετατροπή Γραμμογραφησών Λόγων Καν. 260 Ε.Ε.
Αρχεία Λογαριασμών / Αρχείο λογαριασμών τύπου text

1. Επιλογή Κατηγορίας 2. Επιλογή Τύπου Αρχείου 3. Παραλαβή Αρχείου

Παρακαλούμε επιλέξτε το αρχείο για παραλαβή:

Δεν έχετε επιλέξει αρχείο... Επιλέξτε αρχείο

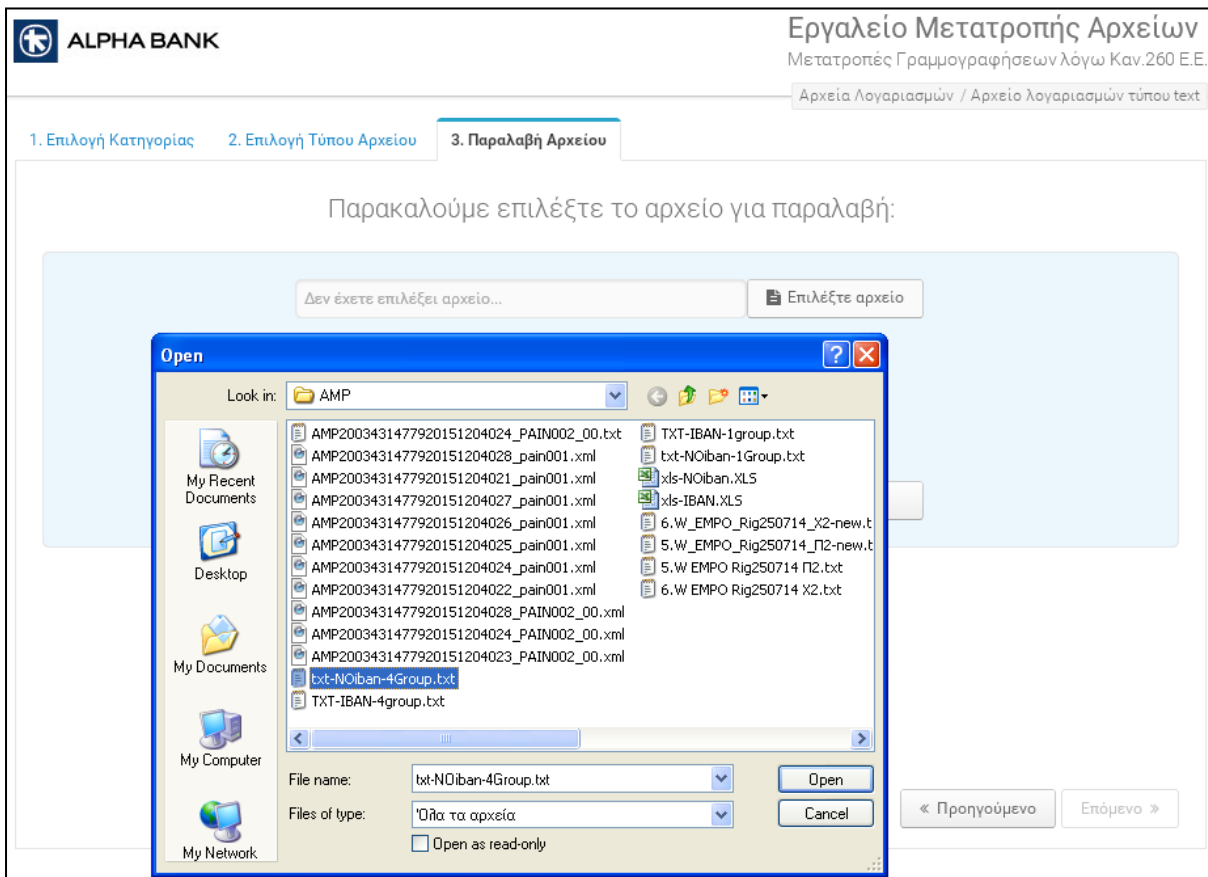
46502

Μετατροπή Αρχείου

< Προηγούμενο Επόμενο >

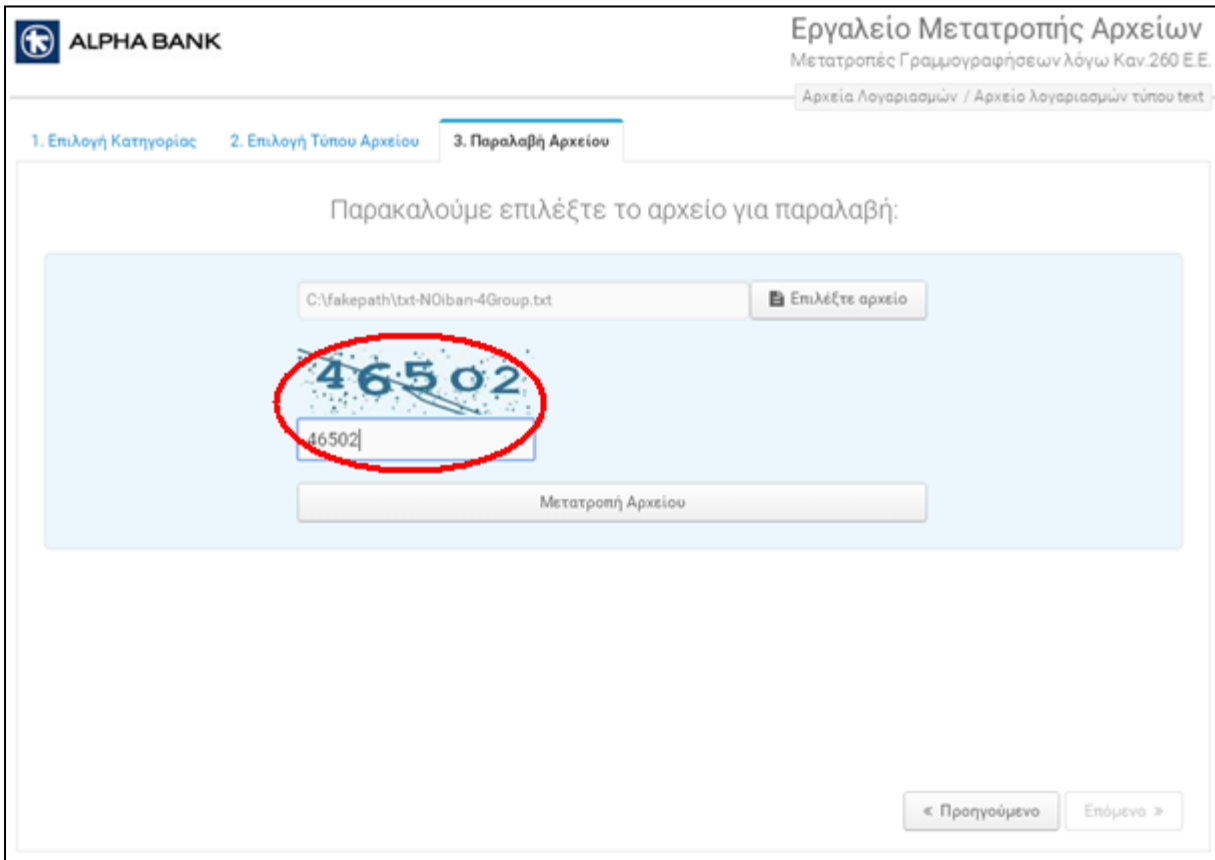
Εικόνα 22

Κάνοντας κλικ στο κουμπί *Επιλέξτε αρχείο* της οθόνης 3. *Παραλαβή Αρχείου* επιλέγετε από τον υπολογιστή σας το αρχείο που περιέχει τους προς μετατροπή λογαριασμούς (Εικόνα 23).



Εικόνα 23

Στη συνέχεια, συμπληρώνετε στο ειδικό πλαίσιο τους χαρακτήρες επαλήθευσης (Captcha) που σας υποδεικνύονται και κάνετε κλικ στο κουμπί *Μετατροπή Αρχείου* (Εικόνα 24).



ALPHA BANK

Εργαλείο Μετατροπής Αρχείων
Μετατροπές Γραμμογραφήσεων λόγω Καν. 260 Ε.Ε.
Αρχεία Λογαριασμών / Αρχείο λογαριασμών τύπου text

1. Επιλογή Κατηγορίας 2. Επιλογή Τύπου Αρχείου 3. Παραλαβή Αρχείου

Παρακαλούμε επιλέξτε το αρχείο για παραλαβή:

C:\fakepath\txt-NOIban-4Group.txt Επιλέξτε αρχείο

46502

46502

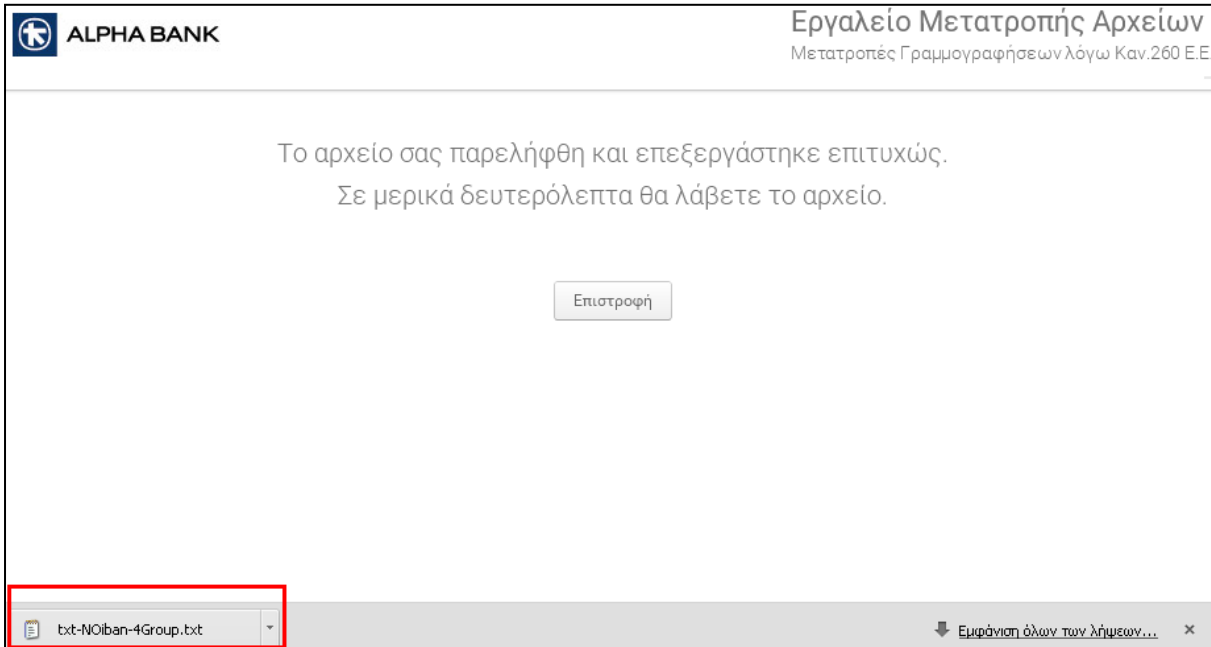
Μετατροπή Αρχείου

< Προηγούμενο Επόμενο >

Εικόνα 24

Στην οθόνη εμφανίζεται

1. μήνυμα που σας ενημερώνει για την επιτυχή παραλαβή και επεξεργασία του αρχείου
2. στο ίδιο παράθυρο εμφανίζεται μια γραμμή που ενημερώνει για την επιτυχή αποθήκευση του προς μετατροπή αρχείου στον υπολογιστή σας (Εικόνα 25).



Εικόνα 25

Για την ορθή εκτέλεση της διαδικασίας και την επιτυχή μετατροπή των λογαριασμών σε IBAN μορφή, οι προϋποθέσεις είναι οι ακόλουθες:

Text αρχείο

Το αρχείο εισαγωγής θα πρέπει να περιέχει 15ψήφιους λογαριασμούς τον έναν κάτω από τον άλλον.

Το αρχείο που παράγεται είναι text αρχείο το οποίο περιέχει τον αρχικό λογαριασμό (15ψήφιο) και τον IBAN χωρισμένους με tab.

Σημειώνεται ότι

-αν στο αρχείο εισαγωγής υπάρχουν περιττοί χαρακτήρες (όπως κενά) ή λάθη (π.χ. λανθασμένοι λογαριασμοί, λογαριασμοί με παύλες π.χ. 101-00-2101-99999) τότε το αρχείο τις αγνοεί και μετατρέπει μόνο τις εγγραφές που περιέχουν 15-ψήφιο αριθμό.

Excel αρχείο

Το αρχείο εισαγωγής θα πρέπει να περιέχει 15-ψήφιους λογαριασμούς στην Α στήλη.

Το αρχείο που παράγεται είναι ένα excel αρχείο το οποίο περιέχει τον 15-ψήφιο λογαριασμό στην στήλη Α και τον IBAN λογαριασμό στην στήλη Β.

Σημειώνεται ότι:

Εάν υπάρχουν γράμματα στην 1η γραμμή του αρχείου, τότε θεωρείται header (επικεφαλίδα) και αγνοείται κατά τη μετατροπή, η οποία αρχίζει από το κελί Α2.

το αρχείο εισαγωγής δεν θα πρέπει να έχει κρυφές (hidden) στήλες.

οι 15-ψήφιοι λογαριασμοί θα πρέπει να καταχωρούνται πάντα στην στήλη Α.

όλα τα κελιά του αρχείου στα οποία καταχωρούνται οι λογαριασμοί θα πρέπει να είναι τύπου «αριθμός» (να έχουν numeric formatting).

αν στο αρχείο εισαγωγής υπάρχουν περιττοί χαρακτήρες (όπως κενά) ή λάθη (π.χ. λανθασμένοι λογαριασμοί, λογαριασμοί με παύλες π.χ. 101-00-2101-99999) τότε το αρχείο τις αγνοεί και μετατρέπει μόνο τις εγγραφές που περιέχουν 15-ψήφιο αριθμό.

Κατά τη μετατροπή λογαριασμών σε IBAN μορφή δεν γίνεται έλεγχος σχετικά με το status του λογαριασμού, δηλαδή αν είναι υπαρκτός, κλειστός κ.λπ. Γίνεται απλά

Μηνύματα Λάθους

Επεξήγηση	Μήνυμα Λάθους
Δεν έγινε επιλογή αρχείου από τον υπολογιστή.	Το υποβληθέν αρχείο είναι κενό. Παρακαλώ επαναλάβετε τη διαδικασία ή επικοινωνήστε με εκπρόσωπο της Τραπέζης.
Το αρχείο που επιλέξατε είναι κενό	Το υποβληθέν αρχείο είναι κενό. Παρακαλώ επαναλάβετε τη διαδικασία ή επικοινωνήστε με εκπρόσωπο της Τραπέζης.
Το αρχείο που επιλέξατε δεν είναι σωστό ως προς τον τύπο (π.χ. έχετε επιλέξει Αρχείο Alpha Μισθοδοσίας τύπου text από την οθόνη 2. Επιλογή Τύπου Αρχείου και στη οθόνη 3. Παραλαβή Αρχείου έχετε επιλέξει αρχείο excel για να παραλάβετε)	Ο τύπος του αρχείου που επιλέξατε δεν είναι συμβατός με το αρχείο που ανεβάσατε.
Το αρχείο που επιλέξατε έχει λάθος μορφή	Ο τύπος του αρχείου δεν υποστηρίζεται. Παρακαλώ επαναλάβετε τη διαδικασία ή επικοινωνήστε με εκπρόσωπο της Τραπέζης.
Λάθος συστήματος	Το αρχείο σας δεν παρελήφθη από την εφαρμογή. Παρακαλώ επαναλάβετε τη διαδικασία ή επικοινωνήστε με εκπρόσωπο της Τραπέζης.
Το αρχείο που επιλέξατε δεν έχει τη σωστή επέκταση αρχείου (file extension). Αποδεκτά file extension .txt ή .xls	Το όνομα του αρχείου σας δεν είναι της μορφής XXX.txt ή XXX.xls (λείπει το file extension από την . και μετά). Παρακαλώ διορθώστε και προσπαθήστε πάλι.
Το αρχείο που επιλέξατε περιέχει λογαριασμούς πρώην Εμπορικής (8ψήφιους).	Το αρχείο πληρωμών σας περιέχει αριθμούς λογαριασμών π. Εμπορικής Τραπέζης. Η μετατροπή δεν είναι εφικτή. Παρακαλούμε όπως χρησιμοποιήσετε αρχείο Excel ή Text που περιέχει μόνο 15-ψήφιους λογαριασμούς Alpha Bank. Συμβουλευθείτε το «Εγχειρίδιο χρήσεως Alpha Mass Payments» που είναι διαθέσιμο στην οθόνη εισόδου στην Υπηρεσία Alpha Mass Payments ή από το αρχικό μενού της Υπηρεσίας επιλέξτε «Διαχείριση μισθωτών/συνεργατών» και μετά «Δημιουργία αρχείου πληρωμών Excel».